

FORBIZ KOREA

Sales & Consulting

We're flying for the business world for your growth

Contents

01.

Who We Are

회사소개

02.

ECP Package

엔터프라이즈 솔루션
MetaCommerce ‘메타커머스’

03.

ECP SaaS

글로벌 이커머스 플랫폼 서비스
relaket ‘릴라켓’

01.

Who we are

포비즈코리아를 소개합니다.

Overview

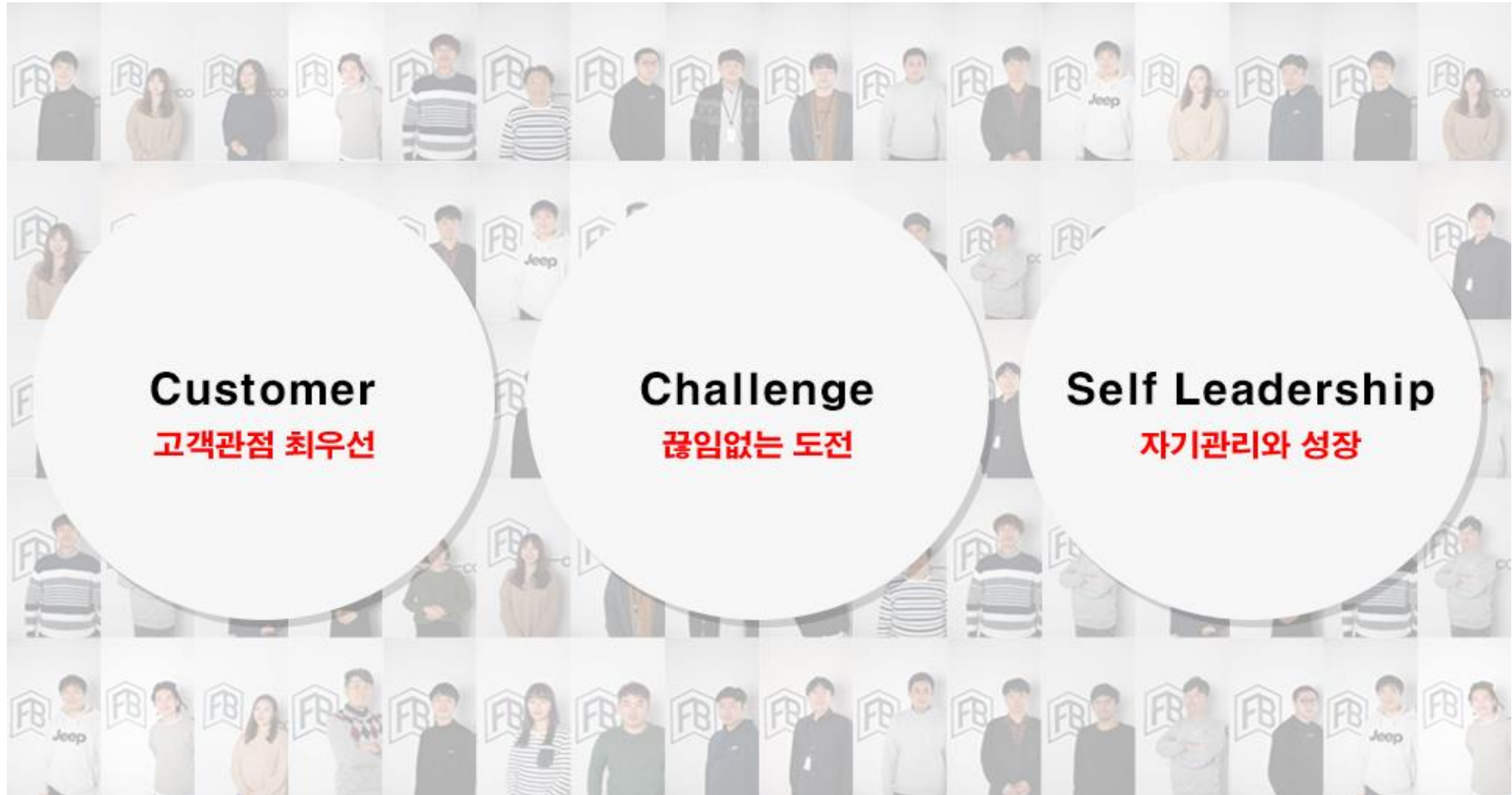
구분	내용
Company Name	포비즈코리아 : FORBIZ KOREA
Executive Team	대표 신훈식, 릴라켓:이재일, 프로젝트:이혜진, 기술:원종한.이철성, 전략:조용필.문윤기, 경영:신연화
Founded	2010년 11월 (법인 설립)
Staffs	89명 (외부 경영고문 이금룡, 김동완)
Organization	1 대표 - 2 본부 - 15 팀 - 1 연구소
Product & Service	ECP 패키지 (이커머스 솔루션), ECP 서비스 (이커머스 SaaS 서비스)
Major Customers	신세계 까사미아, 이랜드 폴더, KGC인삼공사, 현대그린푸드, SPC, 다이소몰, 난닝구, 배럴
Major Partners	네이버클라우드, 네이버쇼핑, DUZON : Alibaba (Taobao), Kaola, Lazada

Mission

MISSION

“전세계 누구나 연결되는 글로벌 디지털 커머스 플랫폼 제공”

Core Value



Business Area

“We provide Digital Commerce Platform & Services : * ECP Package & ECP SaaS Service”

높은 퍼포먼스와 확장성을 보장하는
이커머스 솔루션 패키지를 제공합니다.

- ‘Enterprise 4.o (엔터프라이즈)
JAVA / PHP
- ‘MetaCommerce (메타커머스)’

ECP Package

ECP Service

Cloud 기반의 SaaS &
글로벌 유통 플랫폼을 제공 합니다.

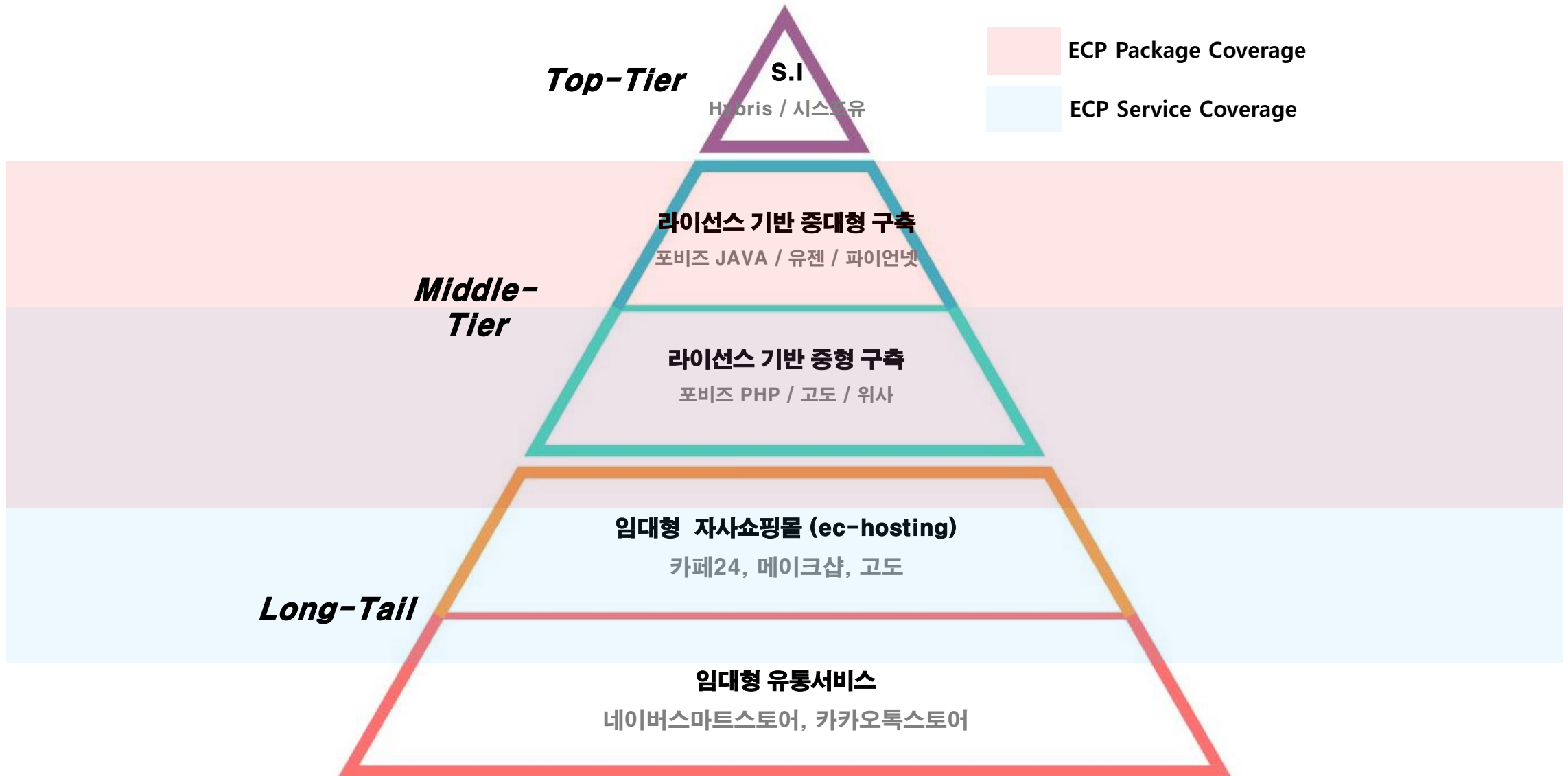
- SaaS Store
- Marketplace OMS
- B2B / Franchise / Global Drop-Shipping

Core Competency

“13년 이상의 이커머스 경험과 인사이트 보유한 디지털커머스 전문 그룹”

‘Experience & Insight’			Partnership	
<p>종합/편집물</p>	<p>글로벌</p>	<p>APP</p>	<p>NAVER</p> <p>NAVER 네이버 쇼핑</p> <p>네이버 쇼핑 입점 필수 선택 EC호스팅 파트너</p>	<p>NBP NAVER BUSINESS PLATFORM</p> <p>NAVER CLOUD PLATFORM GOLD PARTNER</p> <p>네이버클라우드 골드 파트너 & Reseller</p>
<p>O2O</p>	<p>비디오 커머스</p>	<p>구독서비스</p>	<p>Alibaba.com</p> <p>天猫淘宝海外</p> <p>타오바오 한국 K-Fashion 공급 플랫폼 파트너</p>	<p>Lazada</p> <p>LAZADA</p> <p>라자다 한국파트너 (LP 파트너쉽)</p>
<p>패션/뷰티 브랜드</p>				

Digital Commerce Market _ 국내 이커머스 플랫폼 시장



Business Portfolio

“패키지 솔루션 부터 SaaS서비스, 글로벌유통 모델 보유”

ECP Package

SW 라이선스 및 구축

‘메타 커머스’

ECP SaaS

‘릴라켓’ SaaS

‘릴라켓’ Premium

라이선스 + 구축 + 유지보수

Enterprise JAVA 라이선스
Enterprise PHP 라이선스

& 커스터마이징 및 유지보수

라이선스 + 클라우드인프라

네이버클라우드 인프라
무료 SW 오픈소스

& 플러그인 및 부가서비스
& 전문 개발사/디자인 연결

이커머스 SaaS

(글로벌) 스토어, (글로벌) 마켓통합관리, (글로벌) 드롭쉽핑, 어필리에이트 마케팅
(글로벌) 프랜차이즈

& 부가서비스

Manufactures & Brands

[Over Middle Tier Target]

SME & SOHO

[Middle Tier & Long Term Target]

02_01.

ECP Package

이커머스 솔루션 패키지 비즈니스

솔루션 소개

“안정성 높고 확장성이 검증된 고사용 솔루션 으로, 시간은 줄이고 비즈니스는 확대하는 가성비 높은 프로젝트 수행 가능”



입점형 오픈마켓 시스템

입점형 운영 시스템 제공

- 셀러 SCM
- 전자계약 관리
- 셀러패널티
- 판매자 정산관리

제휴사 API 직연동 시스템

국내/외 온라인 쇼핑몰 API 연동 서비스

- 국내 4대 오픈마켓, 6대 종합몰 연동
- 해외 쇼핑몰 연동
- 간편하고 안정적인 API연동 관리

물류 재고관리(WMS) 통합 시스템

온/오프 통합 물류관리 및 기간제 ERP 연동

- 실시간 재고관리
- 입고고/수발주 관리
- 배송화물 추적 서비스
- 바코드 검수

글로벌 역직구물 시스템

국내물과 역직구를 통합 관리 가능

- 멀티언어(5개국어)/멀티환율
- 외국인 회원 관리
- 해외결제 시스템
- 물류, 배송 서비스 연결 지원

다중 레이어드 웹 보안 시스템

국내 최고 수준의 보안 SW가 적용된 솔루션

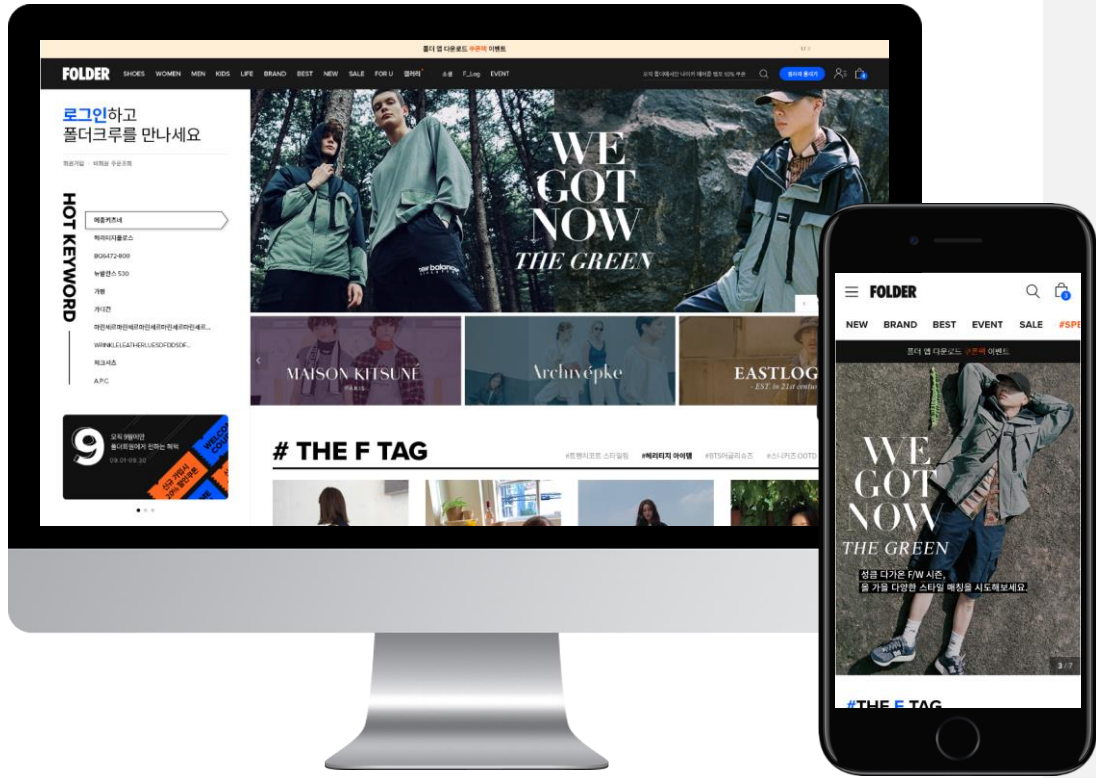
- 강화된(키스터마이징 된) 'CASTLE(캐슬)'
- 악성코드, 멀웨어 실행금지 설정
- 미국 NSA 'SHA512' 암호화
- 2015년 기준 '개인정보 보호법' 준수
- CPPG(개인정보관리사 자격증) 보유



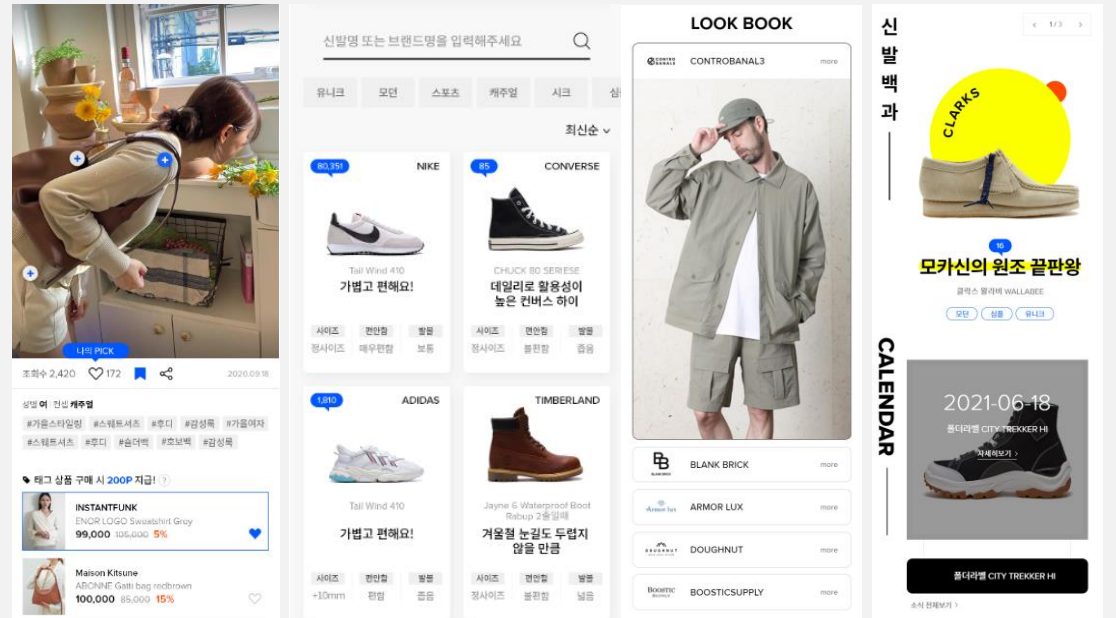
주요 프로젝트 현황

이랜드 폴더

FOLDER



- PHP - 패션 종합몰로 서비스 확장, 입점형몰
- 셀러 입점 및 정산시스템 개발
- 이랜드 통합 회원/상품/재고/주문/매출 시스템 연동 개발
- 착장사진 업로드 및 상품 매칭, 포인트 제공 연계 서비스 개발
- 래플, 런칭캘린더, 신발백과 등 고객 참여 이벤트 개발 및 커뮤니티 구현
- AWS 클라우드 인프라 적용



주요 프로젝트 현황



에이치엘사이언스



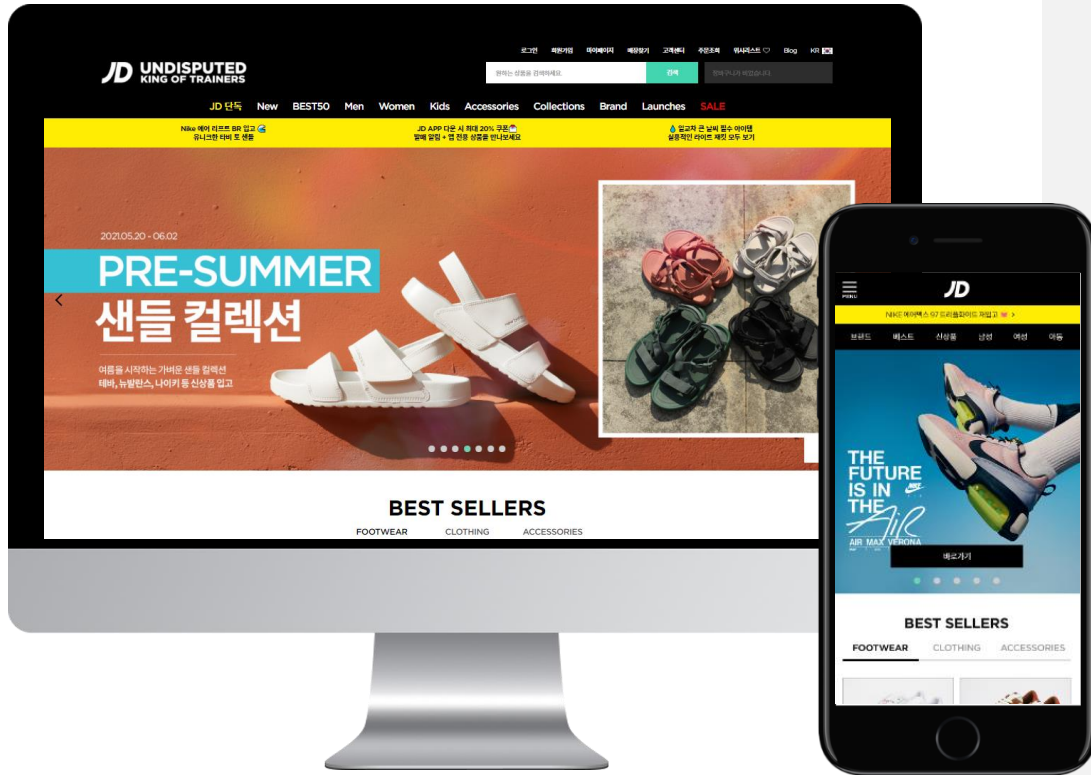
- PHP - 건강기능식품 전문몰
- 건강기능식품 단일 브랜드 독립형 몰 구현
- 상품 및 이벤트 전시 관리기능 구현
- 제휴몰 판매를 위한 샵링커 상품/주문 연동, 클라우드 인프라 적용



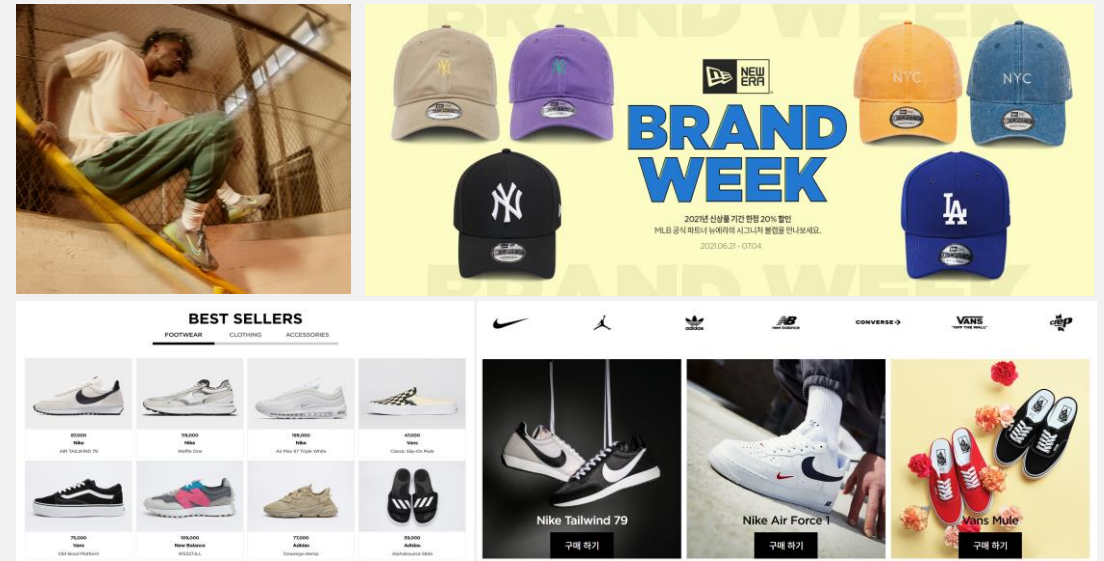
주요 프로젝트 현황



제이디스포츠



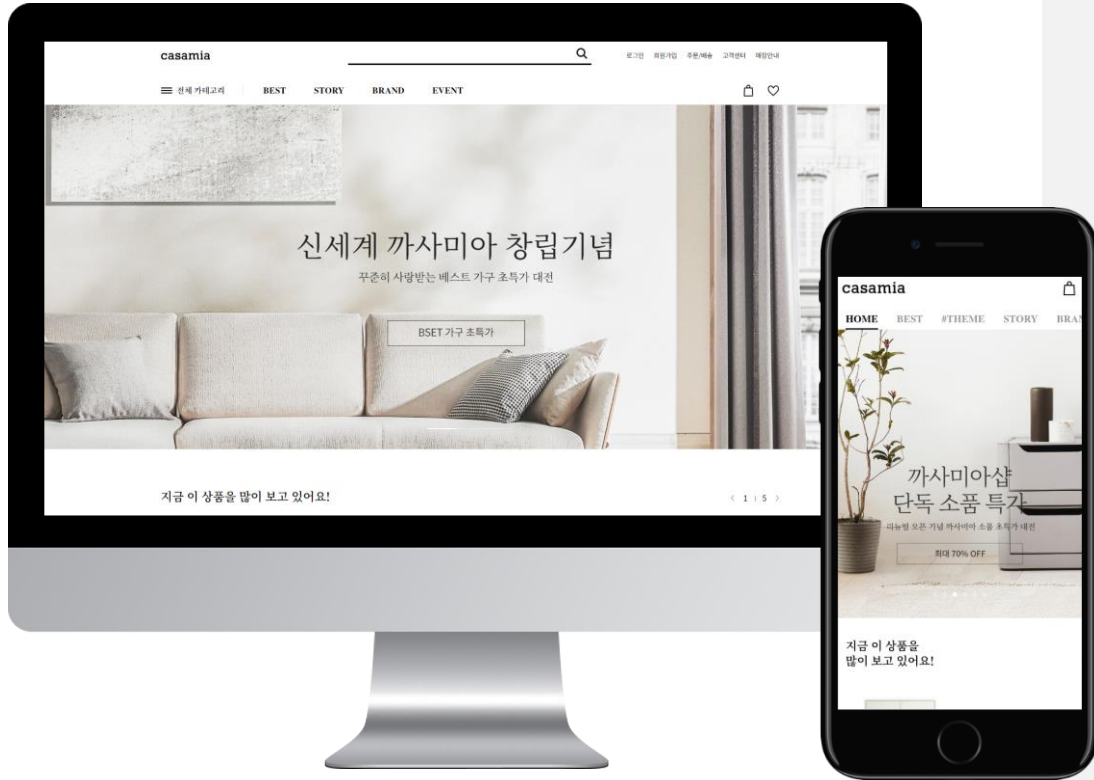
- PHP - 글로벌 스포츠 브랜드 전문몰
- 가구 및 생활소품 종합몰(편집숍) : 입점형
- 입점형, O2O 연계 시스템 구축, 주문배정 및 매장발송 시스템 구현
- ERP 및 POS 연동, 당일배송, 매장 픽업, 교환, 반품 시스템 개발



주요 프로젝트 현황



까사미아



- JAVA Solution
- 가구 및 생활소품 종합몰(편집숍) : 입점형
- O2O 매장연계 및 콘텐츠 커머스 구현
- ERP, POS, 제휴물 등 내,외부 연동

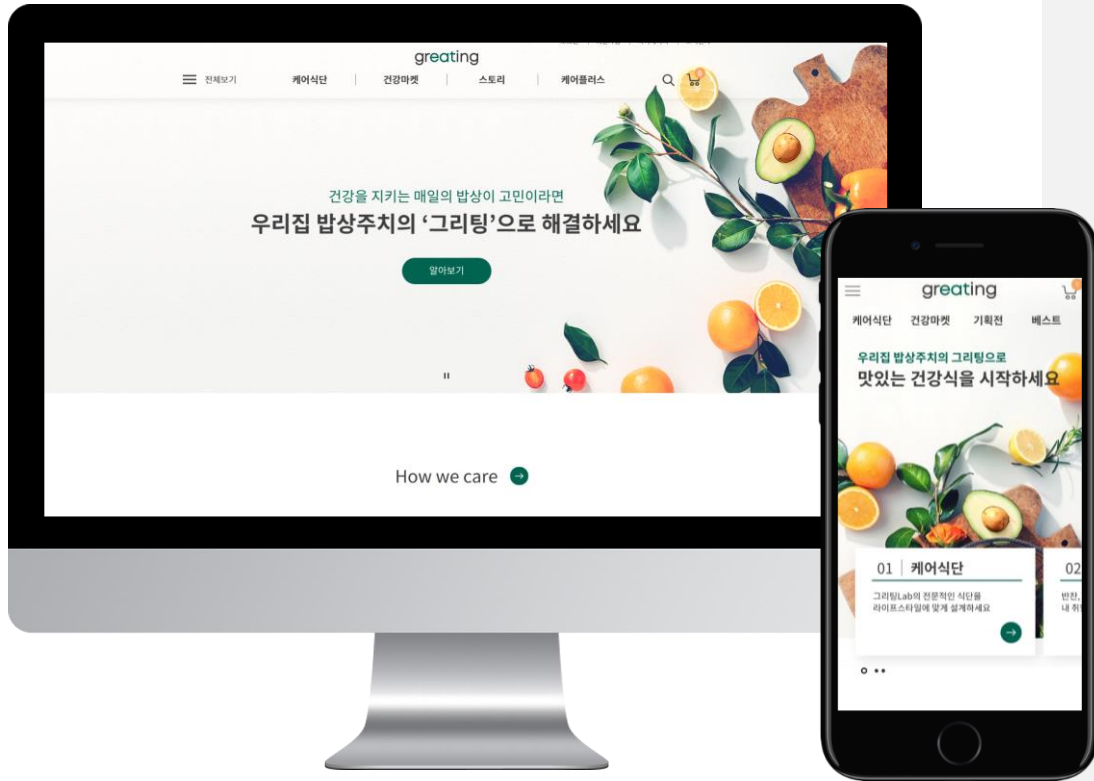


주요 프로젝트 현황

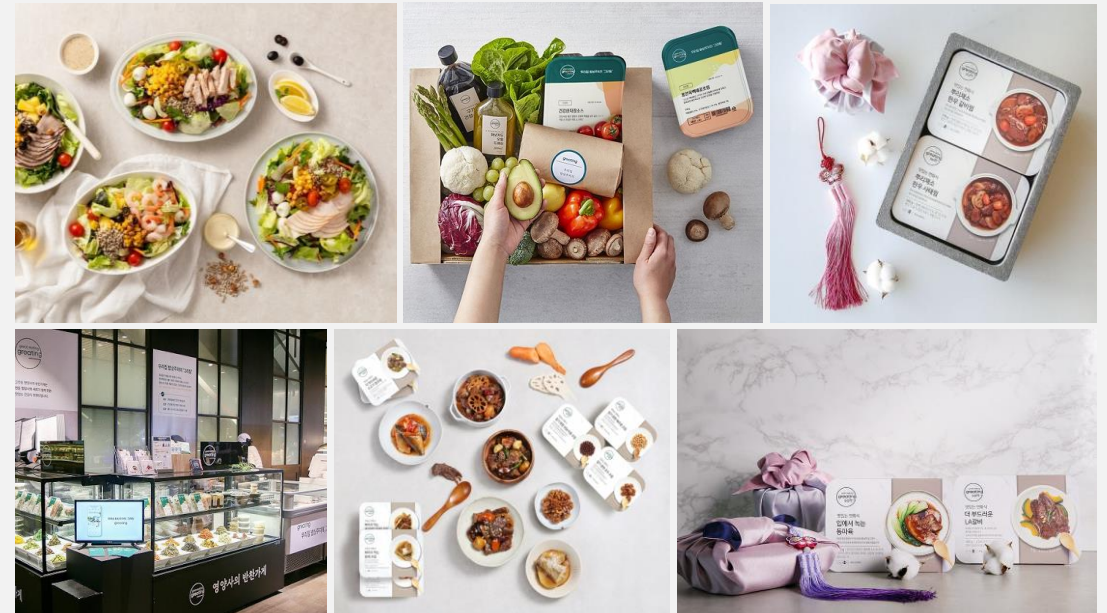
HYUNDAI

현대그린푸드

현대그리팅



- JAVA Solution
- 정기구독, 복합배송, 헬스케어 정보 서비스 등 특화 서비스 구현
- Trend & Identity에 적합한 UIUX & Web Design
- 식품 특화서비스의 Service Convergence



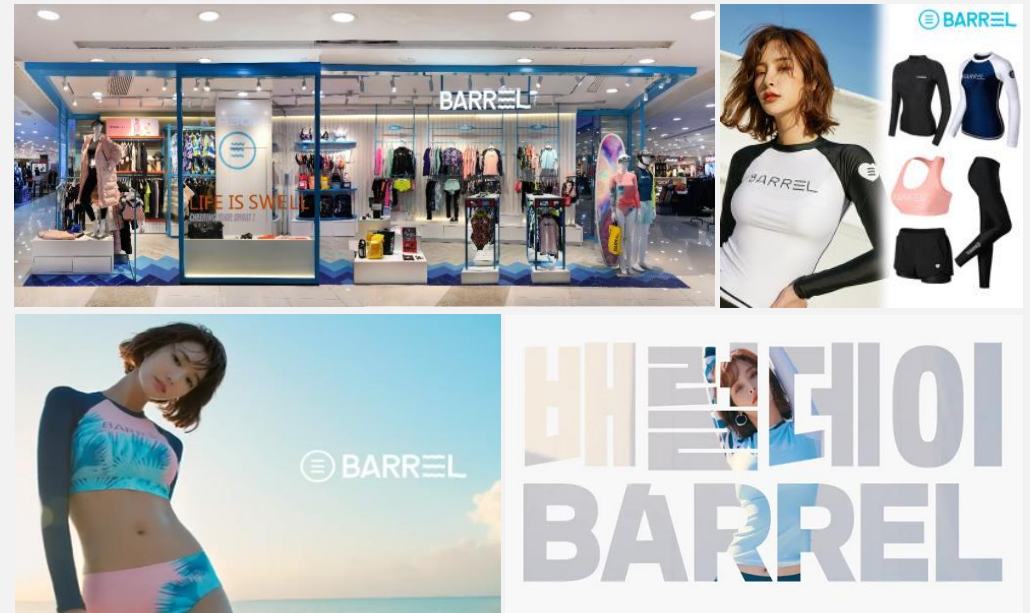
주요 프로젝트 현황



배럴



- 한국 1위 레쉬가드 브랜드
- PHP – 글로벌 쇼핑몰 (중문/영문) 구축
- ERP/WMS 연동
- 마케팅로그 tool 개발
- 클라우드 기반의 인프라



주요 프로젝트 현황



정물

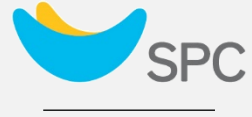
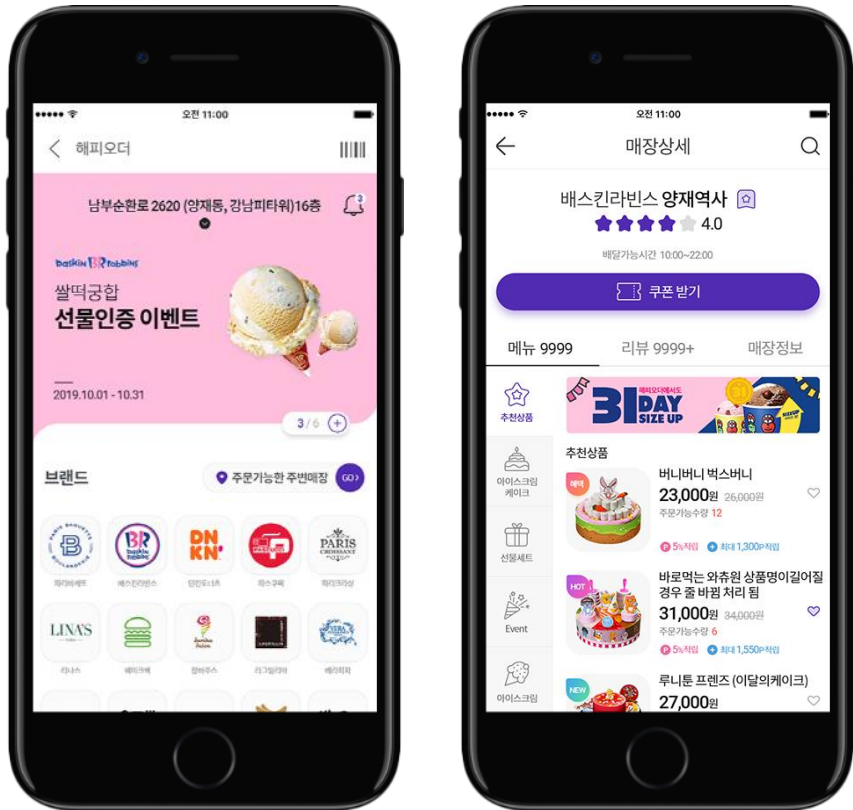


- 정관장, 한국 1위 홍삼 브랜드
- JAVA – Legacy API 연동 / 입점형
- 1,300개 오프라인 매장 연동 O2O Project

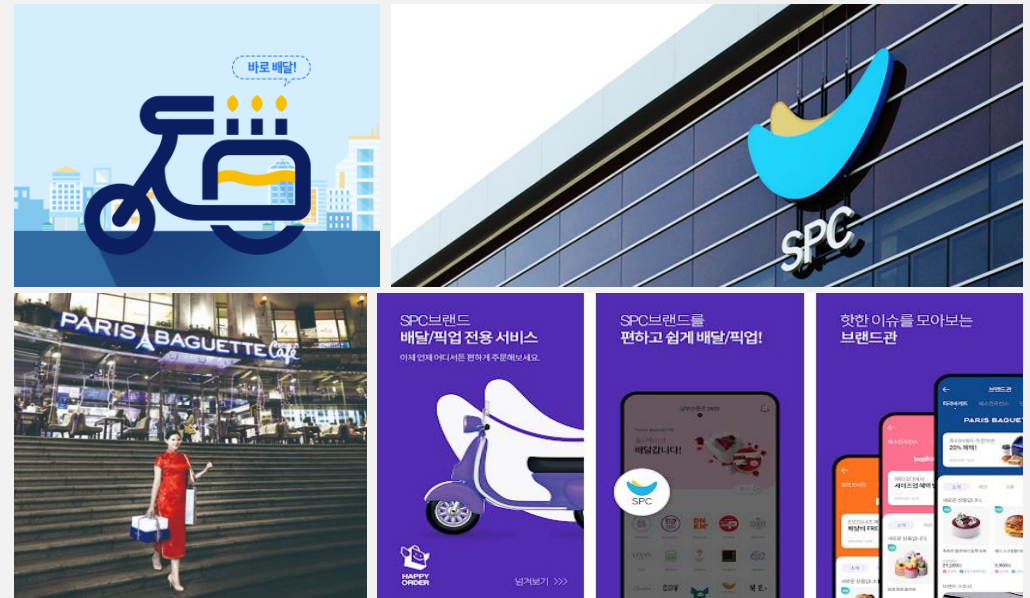


주요 프로젝트 현황

SPC 해피오더



- 배달/픽업/구매 최적화 UI/UX 리뉴얼
- 클라우드 인프라 (AWS) 최적화 구현
- Only Mobile 중심 구축
- O2O특화 기능 구현
- 어플리케이션 표준화 중심 구축



주요 프로젝트 현황



WallaVU



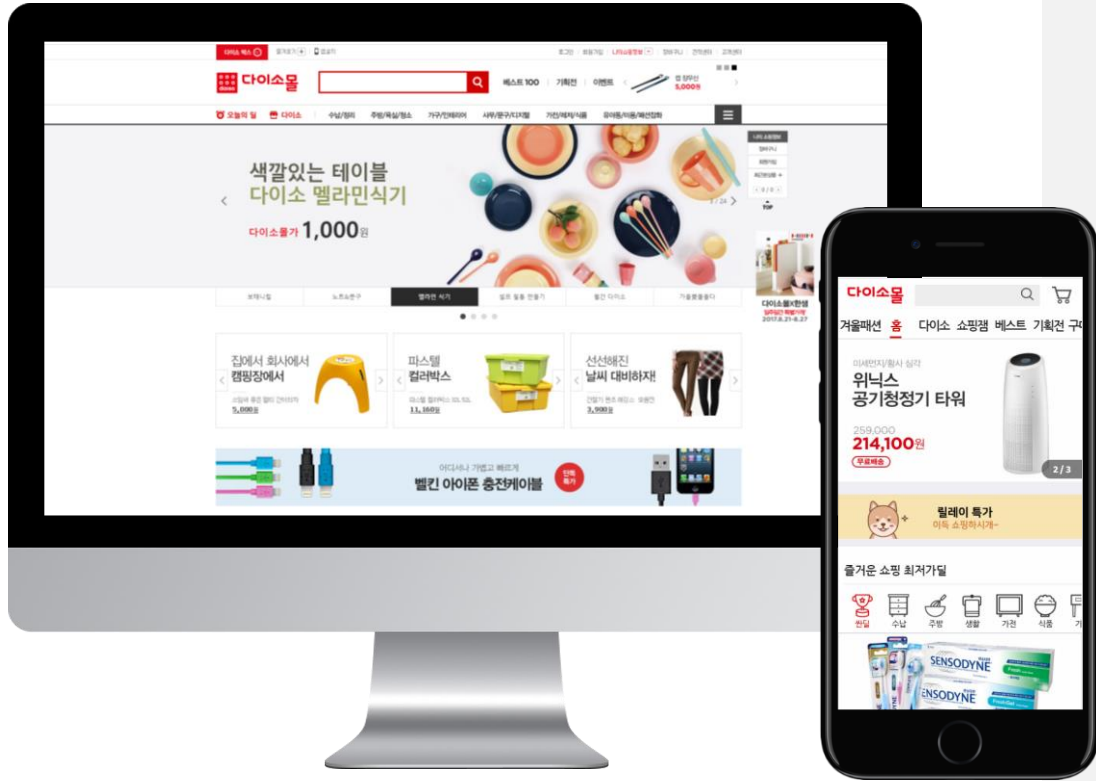
- B2B2C 이커머스 플랫폼 사업
- PHP – 온라인 도매, 소매 스토어를 연결한 전자상거래 플랫폼
- 동영상 콘텐츠를 활용한 V-Commerce 플랫폼 구축
- 인플루언서 마케팅



주요 프로젝트 현황



다이소몰



- 한국 1위 생활 용품 기업
- 30,000개 이상 아이템, 36개국 진출
- 1,157개 국내 오프라인 매장, 100개 중국 오프라인 매장
- PHP - B2B2C, MRO, 해외구매대행 서비스



주요 프로젝트 현황

NATURE REPUBLIC

네이처리퍼블릭



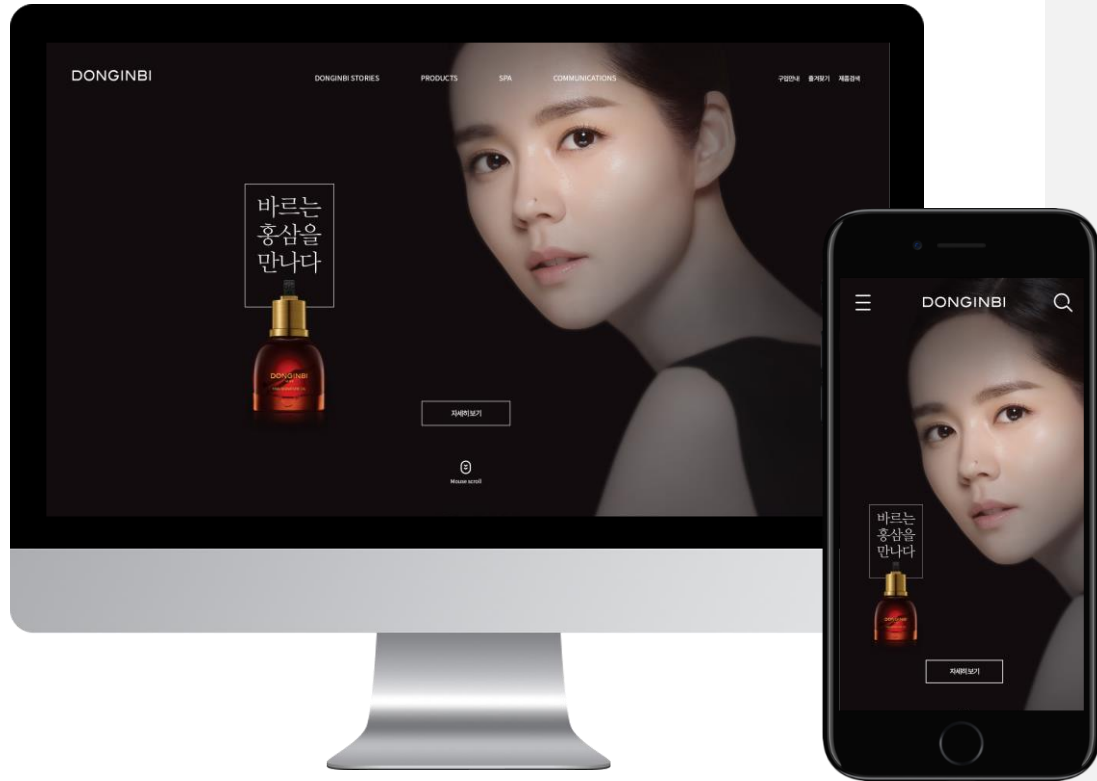
- 화장품 브랜드. 브랜드 온라인 몰
- PHP
- 통합회원관리, SAP ERP 연동



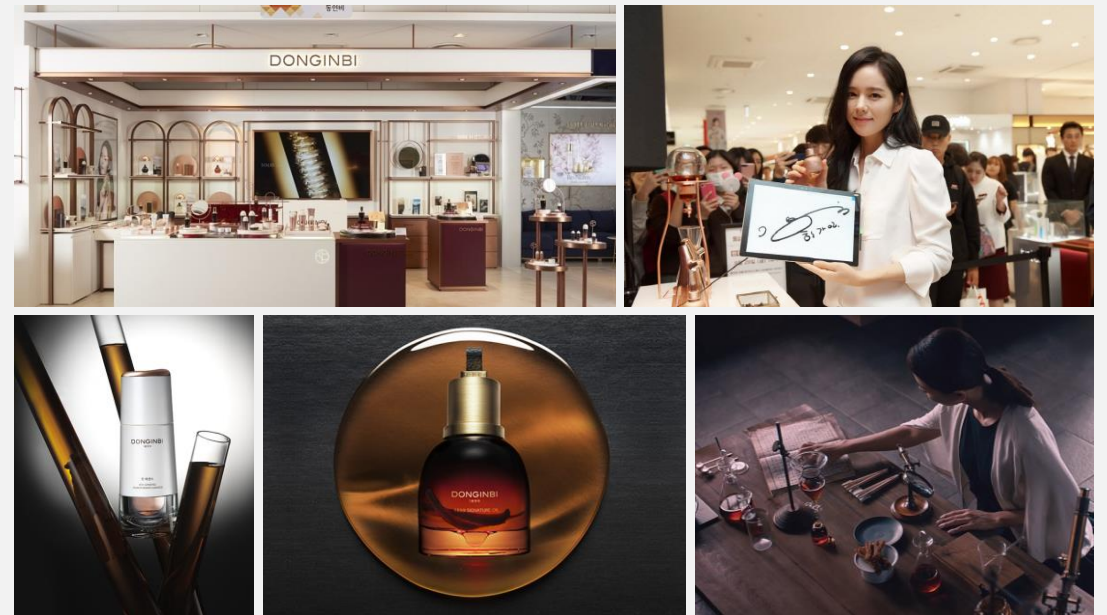
주요 프로젝트 현황

DONGINBI

동인비



- 화장품 브랜드 사이트 & 쇼핑몰
- 국내판매 및 해외역직구 판매
- LAZADA 해외 오픈마켓 연동 프로그램



T셀파몰



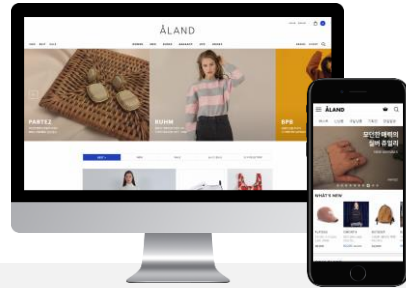
- 천재교육, 국내 교과서 점유율 1위
- PHP – 입점형, T셀파 회원 기반 교육용품/컨텐츠 종합몰 + 큐레이션
- 교사원 사이트 연동, 후불제 프로세스 및 주문제작 옵션 구현



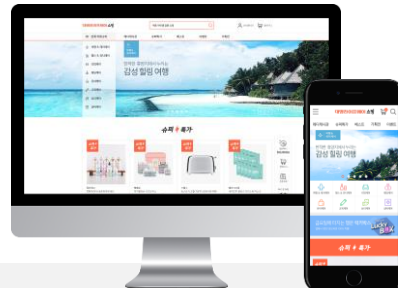
주요 프로젝트 현황



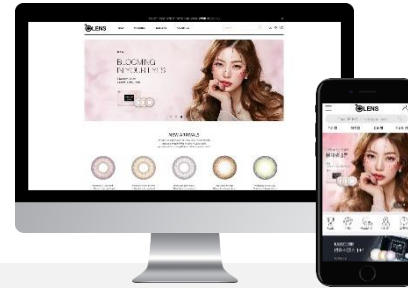
- # 롯데쇼핑 신규 사업 (모게요)
- # 판매자의 커머스 활동에 따른 적립금 정산 등 인플루언서 관리 프로세스 및 시스템 구축
- # JAVA - 입점형, SNS와 온라인몰 특성을 결합한 뷰티 플랫폼



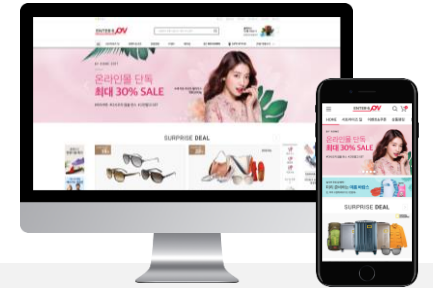
- # 트렌디 멀티 컨셉 패션몰
- # 국내 20개, 동남아 5개 오프라인 매장
- # PHP - 매장연계 서비스, 글로벌 서비스



- # 대명그룹 회원을 대상으로 하는 회원 전용몰
- # 서비스상품 (라이프.웨딩 교육 등) 판매 서비스
- # PHP - 대명레저/대명투어 API 연동



- # 렌즈 전문 쇼핑몰
- # 국내판매 및 해외 역직구 판매
- # PHP - 글로벌 언어.결제, Naver Cloud Platform



- # 유럽스타일 엔터테인먼트 & 쇼핑 센터 (패션/액세서리/F&B)
- # 국내 8개 오프라인 쇼핑센터, 300개 이상 브랜드 입점
- # PHP - 매장연계 O2O 배송 서비스

솔루션 소개 – Back Office (JAVA)

“온라인 유통 비즈니스 최적화된 기능, 직관적 메뉴구성으로 편리한 UI/UX”

FORBIZ Enterprise																[FORBIZKOREA] dem o 님	로그아웃	마이 스토어
상품관리	주문배송관리	회원관리	고객센터	전시/배너	프로모션	품목/재고관리	컨텐츠관리	정산관리	거래처 관리	공지/문의	전자계약	CFM	정책/설정	글로벌	통계관리	시스템	전체	
상품관리	주문/배송관리	회원관리	고객센터	전시/배너	프로모션	품목/재고관리	정산관리	거래처 관리										
상품리스트	주문관리	회원관리	고객상담 및 문의	메인전시관리	기획전 관리	품목관리	판매대금	거래사 공지/문의										
상품등록	주문 엑셀 업로드	개인정보관리	상품구매후기	코너관리	행사관리	재고관리	입점사(매장)판매대금	입점사 관리										
판매처 상품관리	매도등록	회원정보 일괄관리	공지사항	전시관리	온라인쿠폰 관리	정책/설정	배송비대금	브랜드관 관리										
상품일괄수정	매장픽업 주문 리스트	메시지전송관리	자주묻는 질문	통합배너관리	페이퍼쿠폰 관리	기초정보관리	PG 수수료	공급사 관리										
상품 기초정보	매장배송 주문 리스트	컨텐츠 관리	자유게시판	팝업관리	이벤트 관리	쇼핑몰 환경설정	송금관리	메시지 전송관리										
통계관리	배송 관리	컨텐츠 관리	상세페이지 공지	추천검색어 관리	캠페인 관리	주문/배송 설정	입점사 판매자료	CRM										
매출정보	교환/클레임관리	컨텐츠 리스트	매장관리	글로벌	키워드/검색창 관리	결제 정책	전자계약	상담내역										
일별 주문통계	기초정보관리	컨텐츠 등록	공지/문의	다국어 관리	시스템	입점사 정책	전자계약 관리	회원정보 일괄관리										
회원별 주문통계	환불관리	컨텐츠 표지 등록/관리	공지사항	국가언어 관리	기초설정	할인/혜택 설정	계약서 작성	주문내역										
카테고리 주문통계	증빙문서 관리	사입상품관리	본사 긴급문의	단어 관리	공통코드	회원정책	자주쓰는 계약서	개발가이드										
구매 상품별 회원조회	서베이 관리	사입상품 관리	본사에 문의하기	프로그램별 문장	메뉴관리	게시판 관리	전자계약 승인관리	템플릿										
상품 조회 현황	My Only Kit 관리	사입상품리스트	직원(거래처)관리	글로벌 설정	권한관리	입점사정보 관리	전자계약서 작성	아이콘 관리										
컨텐츠 조회 현황	라이프스타일 관리	사입상품 등록	상세페이지 공지	환율관리	로그관리	공급사정보 관리	전자계약서 목록	웹 컴포넌트 관리										
		영업정보		화폐관리														

※ 추가 모듈 : 제휴사 관리, 글로벌 관리, 전자계약 기능 등은 추가 모듈로 별도 옵션으로 제공 가능

솔루션 소개 – Back Office (PHP)

“온라인 유통 비즈니스 최적화된 기능, 직관적 메뉴구성으로 편리한 UI/UX”

FORBIZ 엔터프라이즈 5.x										포비즈 님	로그아웃	즐거찾기	모아보기	★	Q
상점관리	셀러관리	회원관리	상품관리	주문관리	정산관리	고객센터	프로모션/전시	마케팅	모바일	글로벌	WMS/구매	제휴사연동	로그분석	가이드라인	System
상점관리	셀러관리	회원관리	상품관리	주문관리	정산관리	프로모션/전시	마케팅	모바일							
쇼핑몰 환경설정	셀러상점관리	회원관리	상품기초정보관리	주문관리	정산관리	메인 전시관리	쿠폰관리	APP 환경설정							
쇼핑몰정보설정	택배&배송정책 설정	전체회원	표준분류설정	주문리스트	정산예정내역	메인전시 리스트	쿠폰 설정	모바일 환경설정							
회원가입 설정	상품문의	탈퇴회원관리	브랜드관리	엑셀주문등록	정산확정내역	프로모션 전시관리	쿠폰 등록/수정	APP푸시메시지관리							
배송정책	프로모션관리	마일리지 관리	상품등록	배송관리	송금관리	프로모션전시 리스트	쿠폰 리스트	푸시보내기 (전체)							
택배업체 설정	상세페이지 공지	회원정보 일괄관리	상품리스트	입금확인리스트	송금완료내역	프로모션 등록수정	키워드/검색창 관리	푸시보내기 (회원)							
결제관리	상품문의관리	쿠폰 일괄지급	상품송인대기	엑셀송장입력	역발행 증빙서류관리	분류 전시관리	검색창 키워드 등록	발송대기 리스트							
관리자 설정	다운로드이력관리	개인정보관리	상품일괄관리	클레임관리	세금계산서 대기	분류 메인전시 리스트	인기검색어 관리	발송완료 리스트							
접속 로그 관리	제휴사연동	WMS/구매	담당상품별 수수료	반품리스트	세금계산서 발급	팝업관리	검색어조회수 리스트	글로벌							
셀러설정 관리	기본정보 설정	재고현황	로그분석	교환리스트	System	팝업리스트	상품할인관리	글로벌설정							
셀러 기본설정	제휴사관리	실시간 재고현황	페이지분석	고객센터	시스템관리	팝업 등록/수정	기획할인등록	랭귀지관리							
셀러등록	카테고리맵핑관리	입/출고리스트	페이지별 페이지뷰	상품후기관리	디자인관리	이벤트/기획전 관리	특별할인등록	화폐단위관리							
셀러리스트	브랜드맵핑관리	품목관리	방문자(회수)분석	후기 리스트	데이터관리	이벤트기획전 리스트	특별할인 리스트	국가관리							
가이드라인	제조사맵핑관리	품목 등록	방문횟수당 체류시간	상품문의관리	권한 관리	통합배너관리	오프라인 쿠폰관리	번역설정							
UI	제휴사연동	기초정보 관리	순수 방문자 분석	문의 게시판 설정	권한템플릿 상세관리	통합배너 리스트	오프라인 쿠폰 리스트	번역관리							
디자인	상품연동	입/출고유형관리	순수방문자 페이지뷰	게시판관리	개발가이드	통합배너 등록/수정	오프라인 쿠폰 생성	번역엑셀등록							

※ 추가 모듈 : 제휴사 관리, 글로벌 관리, 전자계약 기능 등은 추가 모듈로 별도 옵션으로 제공 가능

솔루션 소개

“이커머스 솔루션을 기반으로 완성도 높은 프로젝트 성공체험 보유”



Front Channel

- PC / Mobile Web / App(AOS.IOS)
- Multi-Front
- 웹접근성.웹표준 준수



제휴물 채널 연동 기능 (옵션)

- 국내 마켓 API 연동
- 해외 마켓 API 연동
- 통합 상품, 주문, 클레임 관리 기능



물류/재고 통합관리 (옵션)

- 물류.창고 관리
- 바코드시스템 / 배송 자동화
- 기간계 ERP API 연동

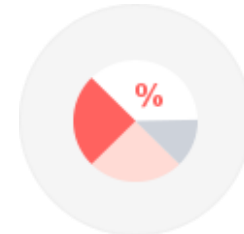


FORBIZKOREA Enterprise Solution



오픈마켓/입점형 시스템

- 셀러 SCM
- 전자계약
- 정산도구
- 입점사 연동



자체 통계 서비스 / 보안

- 로그 분석
- 이커머스 분석
- 웹 보안 - 모니터링 서비스 장착



글로벌 비즈니스 기능(옵션)

- 멀티언어
- 멀티환율
- 해외결제 연결
- 해외물류 연결

02-02.

ECP Package







‘메타커머스’

The image features a large, stylized logo for 'META COMMERCE'. The word 'META' is in a large, bold, sans-serif font, with the 'E' having a unique shape. Below it, 'COMMERCE' is written in a smaller, similar font. The logo is set against a background of a light blue grid with small white dots. To the right of the logo, there are several 3D-rendered spheres in shades of blue and green, and a large, glowing green ring at the top left. The overall aesthetic is clean, modern, and tech-oriented.

META
COMMERCE

메타커머스는 클라우드 기반의 '독립형 이커머스 솔루션' 입니다.

-  메타커머스는 처음 누구나 **무료**로 시작해볼 수 있습니다.
-  엔터프라이즈급 솔루션으로 누구나 **자유롭게 커스터마이징** 할 수 있습니다.
-  **네이버클라우드** 인프라로 안정성과 확장성 높은 환경 구성을 할 수 있습니다.
-  디자인/개발/마케팅 등 **파트너 생태계**를 통해 전문가 지원 받을 수 있습니다.



네이버클라우드, 포비즈코리아, 전문 파트너들이 함께하는 생태계 모델입니다.



FORBIZ KOREA

NAVER Cloud

엔터프라이즈급 설계구조와 기능의 전문성,
네이버클라우드 인프라 기반의 안정성과 확장성,
자유로운 커스텀 환경제공 및 전문가 생태계 연결을 제공합니다.



무료 라이선스

무료 라이선스를 기반으로
쇼핑몰을 커스터마이징 구축&운영 하며,
클라우드 인프라 커스터마이징 가능



엔터프라이즈급 구조설계

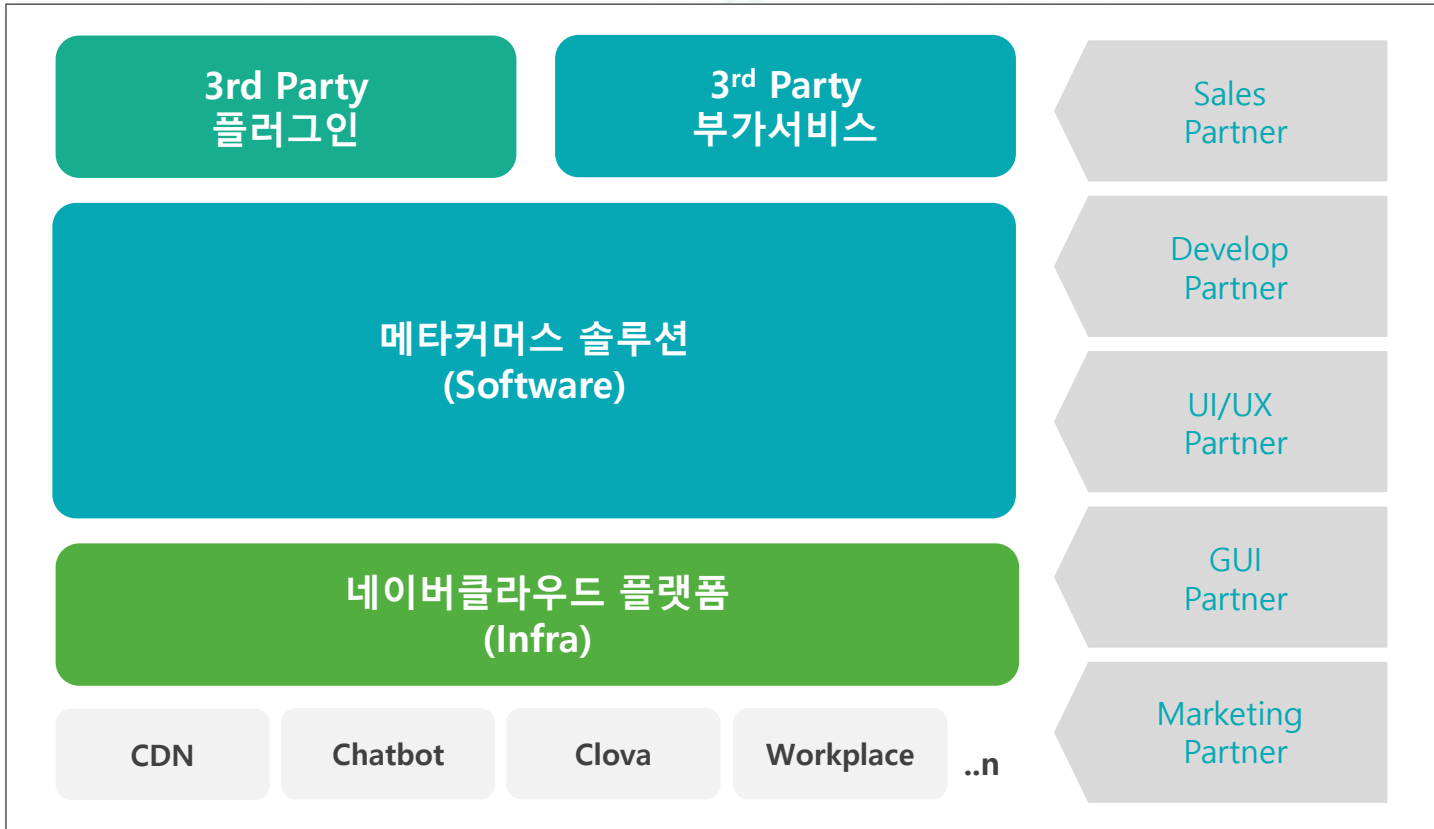
300여 프로젝트에서 검증된
대용량 DB, 대용량 트래픽 및 패치업 설계
까지
스타트업부터 대형몰 까지 운영 가능



생태계 연결

개발.디자인.마케팅 전문가 생태계를
통해 고객 프로젝트가 진행될 수 있도록
전문 파트너 생태계 제공

넥메타커머스의 모든 환경은 네이버클라우드 내에서 구동하며, 다양한 부가서비스는 파트너들과 함께하는 서비스 구조로 제공됩니다.



메타커머스와 함께하는 **검증된 전문가 파트너**를 통해 이 커머스에 필요한 전영역 케어서비스를 제공합니다.



비즈니스 확장을 위한 다양한 **플러그인과 부가서비스**는 필요시 신청.결제.승인으로 즉시 사용 가능합니다.



네이버 클라우드 기반의 인프라 서비스는 강력한 **보안 성능 및 안정적 운영 환경**을 즉시 제공합니다.



클로바, 네이버지도, 파파고등 네이버클라우드의 **100여개 이상의 서비스**를 함께 사용 할 수 있습니다.

The dashboard provides a comprehensive overview of the store's performance and management tasks. It includes sections for:

- 주요관리 (Main Management):** Quick access to key metrics like '입급확언' (0 건), '배송준비중' (0 건), and '배송완료' (0 건).
- 주문관리 (Order Management):** Overview of '주문요청' (0 건), '반송요청' (0 건), and '교환요청' (0 건).
- 상품관리 (Product Management):** Summary of '판매중' (13 건), '일시정지' (0 건), and '판매중료' (0 건) items.
- 관리자 현황 (Admin Status):** Shows the number of admins in various roles, such as '상용문의' (0 명) and '1:1문의' (1 건).
- 메뉴 그래프 (Menu Graph):** A line chart showing sales trends over time.
- 사이트 현황 (Site Status):** Monitors '전일 회랑가입' (0 명), '전일 회랑탈퇴' (0 명), and '전일 주문건수 (PM)' (0/0 건).

This screen allows for detailed configuration of user privacy settings. Key features include:

- 회원회원 관리 (Member Management):** Controls for '회원가입 사용자' (사용/사용안함), '회원상태 자동 날짜' (3 년), and '회원 탈퇴 시 데이터 삭제' (사용/사용안함).
- 관리자 접근허용설정 (Admin Access Settings):** Configures access for '비밀번호 변경안내 발송' (사용/사용안함), '비밀번호 변경기간' (1), '비밀번호 만료(연회)기간' (2), and '비밀번호 변경기간 (관리자)' (3).
- 개인 정보 파기 설정 (Data Deletion Settings):** Sets '파기 시 주문 개인정보 파기' (사용/사용안함) and '회원 탈퇴 시 파기' (사용/사용안함).

This configuration page allows merchants to define their shipping and delivery policies. It includes:

- 배송정책 (Shipping Policy):** Fields for '배송정책 명' and '기본 배송정책 시점' (사용/사용안함).
- 배송 방법 (Shipping Methods):** Selection of '배송 방법 선택' (다중선택) and '배송이 결제 수단' (선택).
- 조건 배송시 설정 (Conditional Delivery Settings):** Options for '무료배송' (선택), '교환배송비' (0 원), and '결제금액당 배송비' (0 원).
- 반송/교환 배송시 (Return/Exchange Settings):** Configuration for '반송 배송시: 반도' (선택) and '교환 배송시: 반도' (선택).

The order list screen provides a detailed view of recent orders with various filtering and management options. Features include:

- 주문관리 (Order Management):** Checkboxes for filtering by '주문상태' (예: 결제수정됨, 입금확언, 배송준비중, 배송중, 배송완료, 구매확정, 교환상환발송예정).
- 검색 (Search):** Search by '기간' (2020-10-25 ~ 2020-11-25) and '판매처'.
- 주문목록 (Order List):** A table with columns for '주문번호', '처리상태', '주문일자', '판매처', '주문상세번호', '판매처', '상품코드', '상품이름', '상품명', and '옵션명'.

01.

ECP SaaS



relaket_릴라켓



<http://bit.ly/relaket>

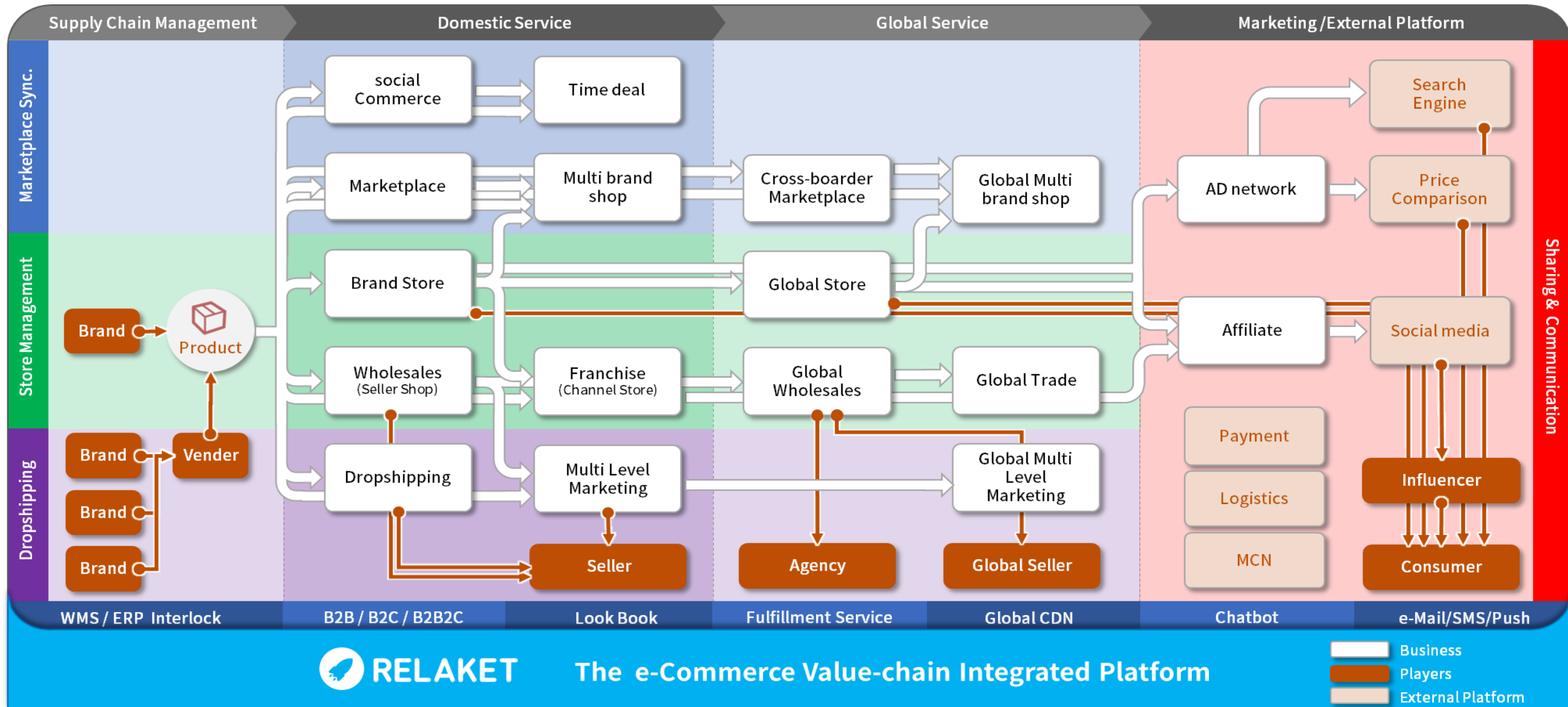
릴라켓이란?

'relaket(릴라켓)' 은 글로벌 이커머스 연결을 위한 ECP플랫폼서비스 입니다.

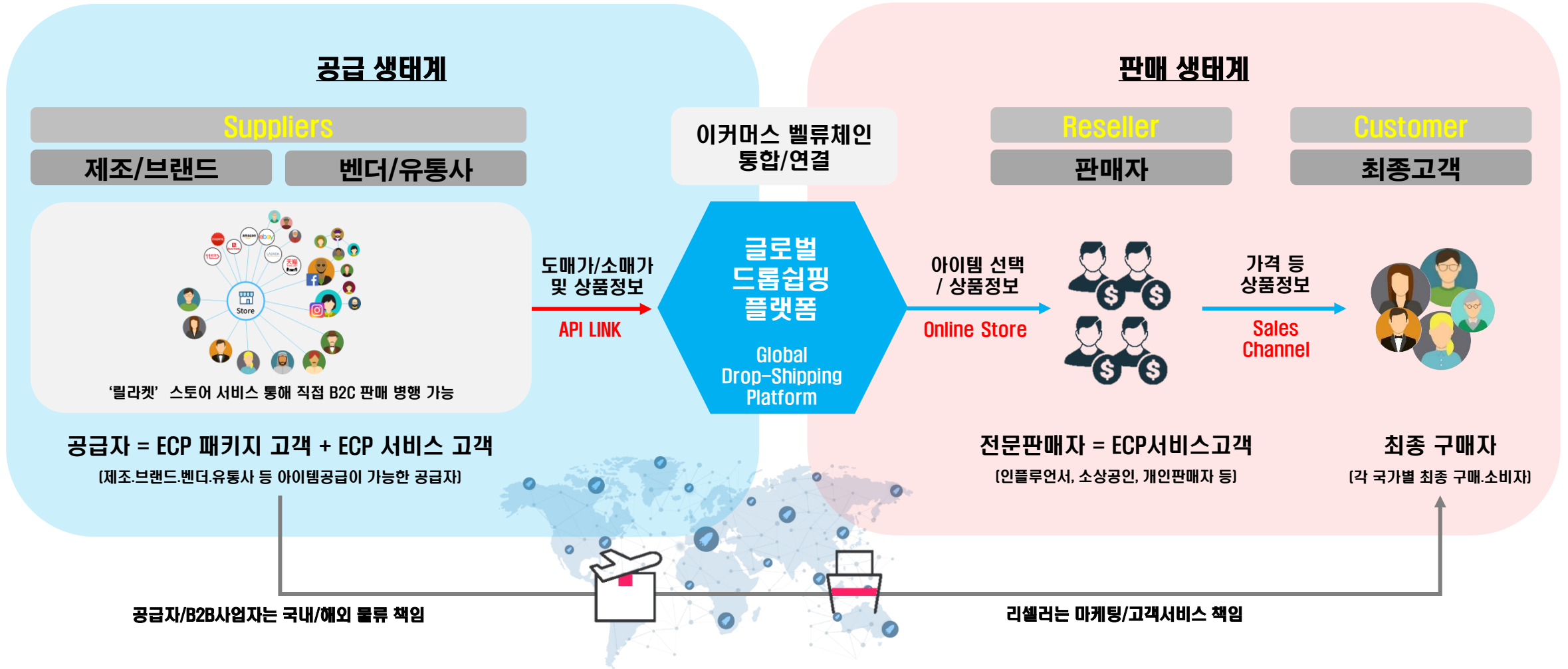
'글로벌 이커머스 밸류체인 통합.연결 플랫폼'

독립된 서비스로 운영되던 다양한 글로벌 이커머스 밸류체인을 하나의 환경으로 통합함으로써 온라인 Business의 장점을 극대화 할 수 있는 플랫폼 서비스입니다.

통합 : 공급자.판매자.소비자 연결하기 위한 '이커머스 벨류체인 통합 서비스' 입니다.



연결 : 공급 및 판매 생태계 조성으로, '글로벌 드롭쉽핑 플랫폼 S2B2B2C' 를 '연결' 합니다.



릴라켓 핵심 서비스

온라인 비즈니스에 필요한 모든 서비스기능을 하나의 플랫폼에서 경험하실 수 있습니다.

 글로벌 스토어 20개국 이상 언어/환율 변환 및 해외결제	 마켓통합관리 35여개 국내.해외 마켓 상품.주문 통합관리	 드롭쉽핑 B2B 프로세스 활용한 드롭쉽핑 프로세스 제공	 어플리에이트 마케팅 소셜미디어 기반 마케팅 서비스	 멀티벤더 (공급) 편집샵, 종합몰 등 셀러 입점구조 제공	 프랜차이즈 (판매) 온라인 상점개설 및 하위 상점 관리 시스템
 통합 SCM 다양한 공급 관리 위한 다국어 BO 지원	 간편결제 네이버페이/카카오페이/위챗페이/알리페이 연동	 WMS / Fulfillment 창고관리 / 통합주문관리 / 발주.출고관리 / 배송관리	 견적센터 온라인 견적 및 구매제안 시스템	 SNS커머스 SNS 연동 시스템 / 인플루언서 매칭 시스템	 룩북(이 카달로그) 온라인 카달로그 및 홈페이지 제작
 CMS 컨텐츠 등록.관리 및 상품이미지 썸네일 변환	 ERP 연동 ERP연동(더존) 기업 기간계 연동	 챗봇/푸쉬/SMS 모바일 마케팅 툴 제공 오프라인이벤트 연계	 정산관리 원하는 주기에 따른 맞춤 정산 지원	 Big Data 통계 커머스 빅데이터 분석으로 다양한 레포트 제공	 클라우드 인프라 클라우드 인프라 기반 / 글로벌 CDN / 보안서비스

1. 릴라켓 스토어 서비스

국내 쇼핑몰과 해외쇼핑몰을 한번에 운영 가능하고, 다양한 쇼핑몰 서비스 통합 제공



국내 쇼핑몰

- 상점관리, 전시관리
- 상품관리, 주문관리
- 배송, 교환, 반품관리



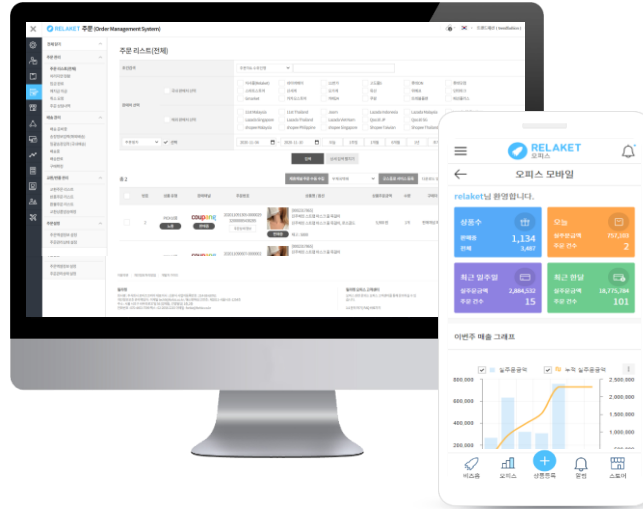
해외 쇼핑몰

- 국가별 언어 (영,중,일)
- 해외 결제 연결
- 해외 물류 연결



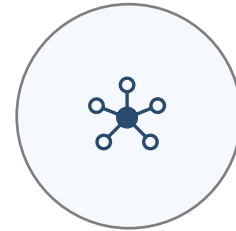
마켓 통합관리

- 국내 오픈마켓/종합몰 연동
- 해외 (Lazada,Shopee,Joom 외)
- Open API 제공



어필리에이트 마케팅

- SNS 마케팅 프로그램
- 실시간 유입,판매 성과 분석
- 파트너 판매 수익/정산



프랜차이즈 서비스

- 스마트스토어 API 연동
- 톡톡,챗봇 연동
- 지식쇼핑 EP 연동

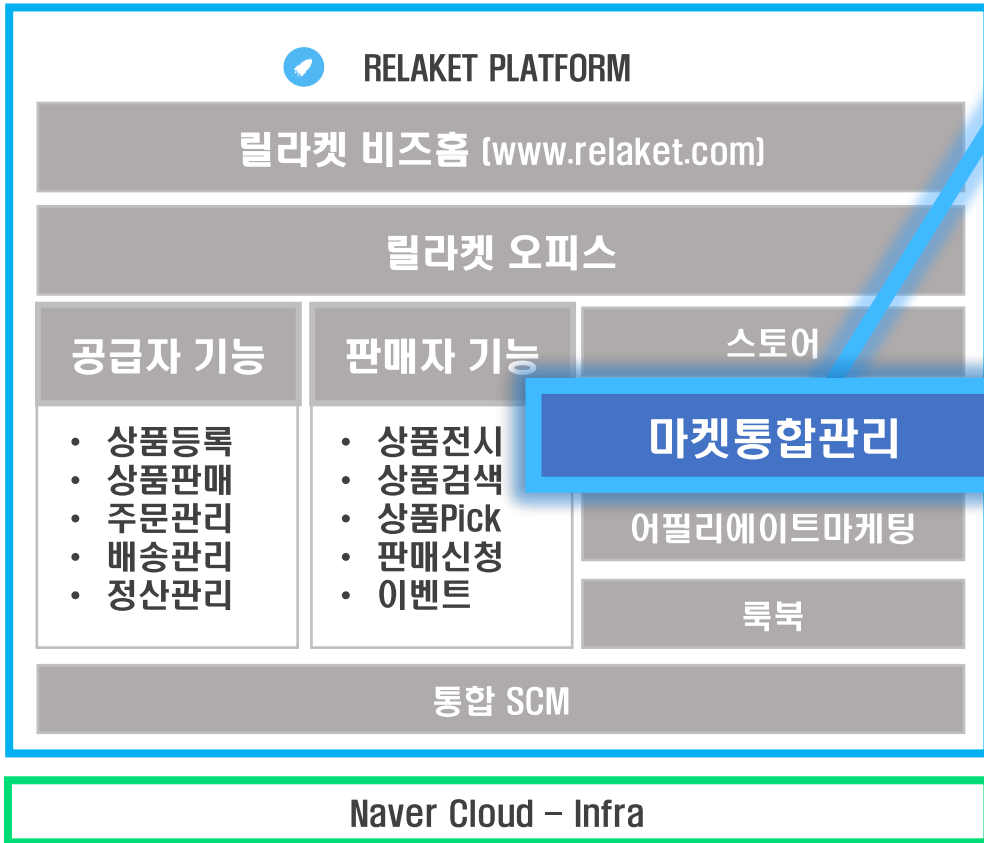


부가 서비스

- 국내→해외 / 해외→국내 판매대행
- ITI(기술아웃소싱) 서비스
- 네이버 서비스 연동 제공

2. 릴라켓 마켓통합관리 서비스

국내마켓, 해외마켓 상품연동 및 주문연동 통합관리 서비스를 통해 멀티 채널 확장 가능



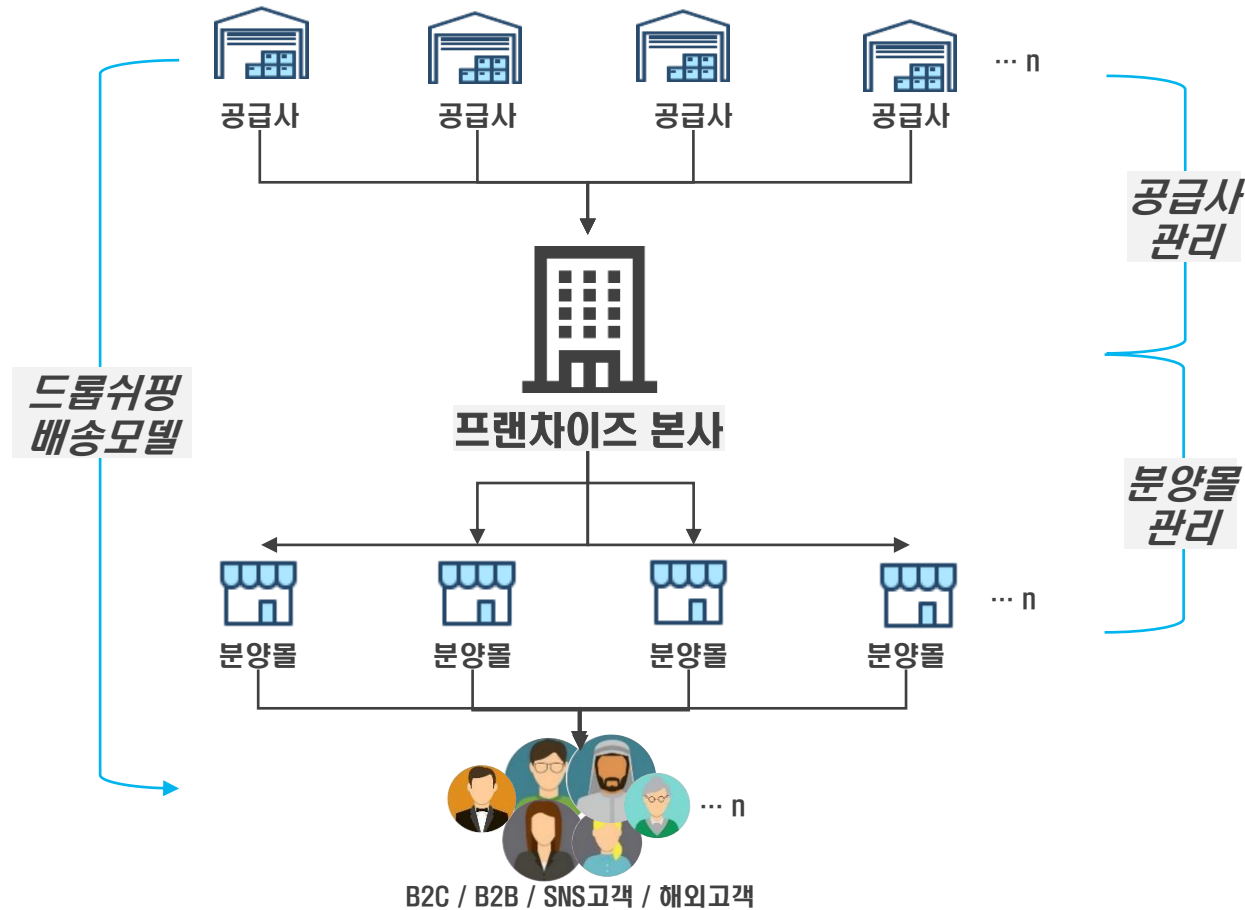
국내, 해외 통합 판매관리 (상품등록, 주문수집 ...)



- 국내 및 해외 35개 제휴 채널 API 연동
- 재고/주문/배송/클레임 통합 관리
- 해외연동시 환율/언어 자동 변환

3. 프랜차이즈 서비스 : Digital Transformation

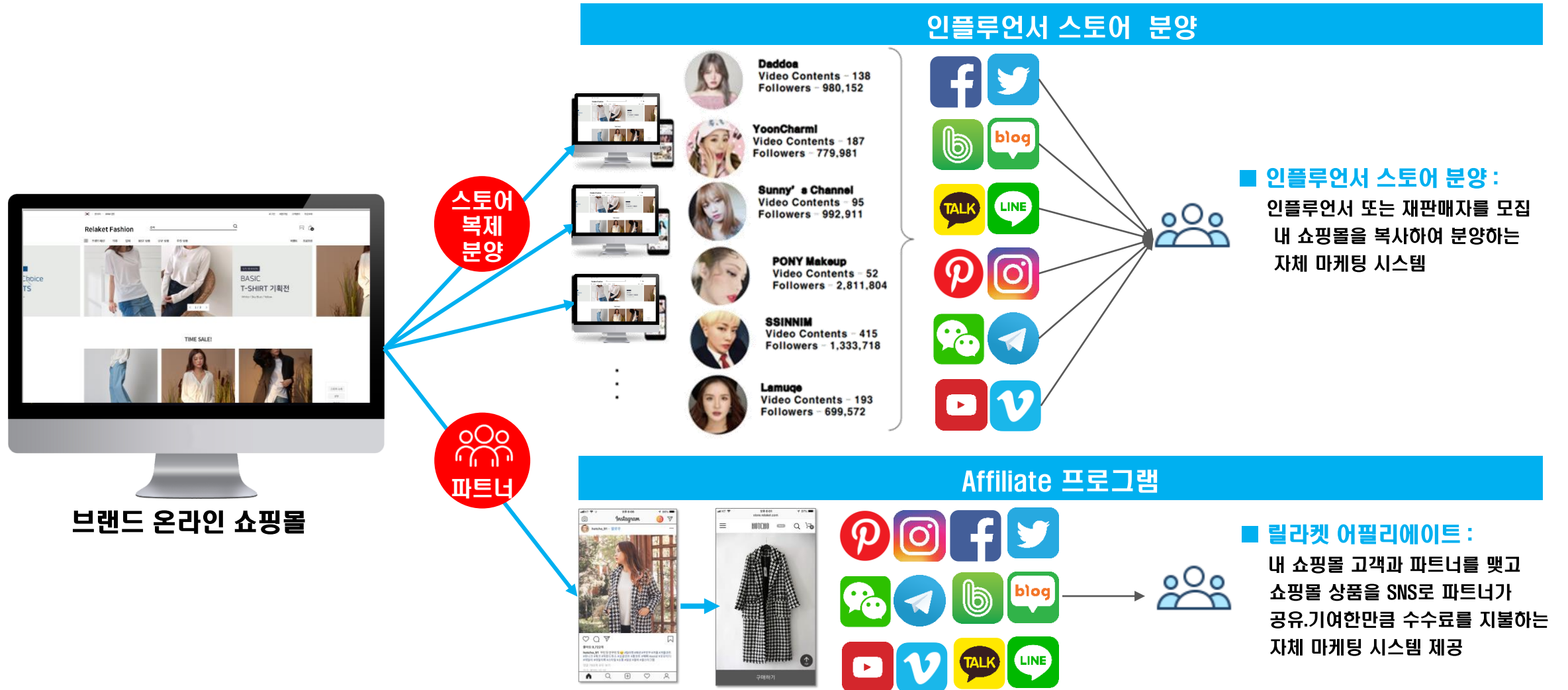
오프라인의 프랜차이즈를 디지털화 하여 온라인에서 통합 모델로 운영



- N개의 공급사/분양물 운영.관리 가능
- 드롭쉬핑을 통해 본사+분양물 무재고 운영
- 분양물별 독립몰 형태 운영 가능
- 구매 고객 데이터 확보 관리 가능
- 글로벌 쇼핑몰 서비스 통합 가능

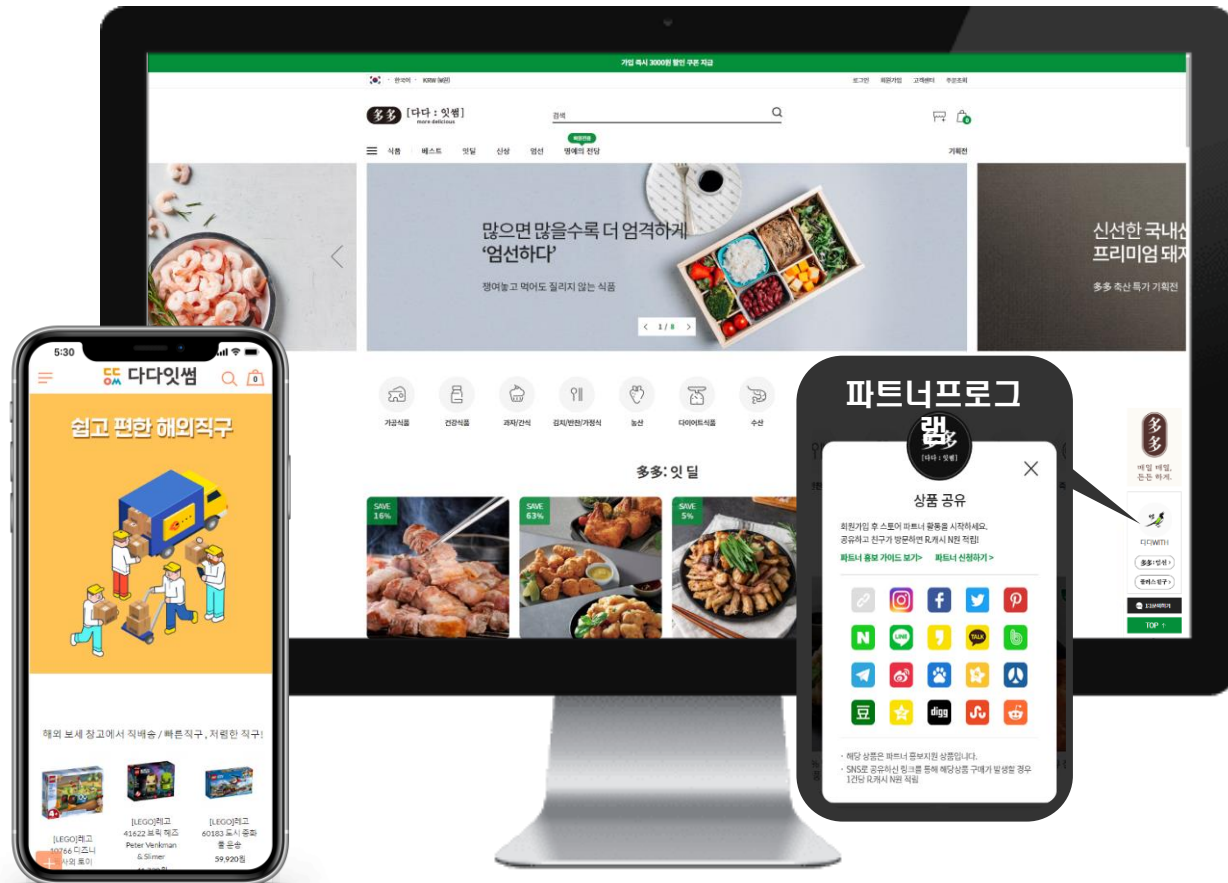
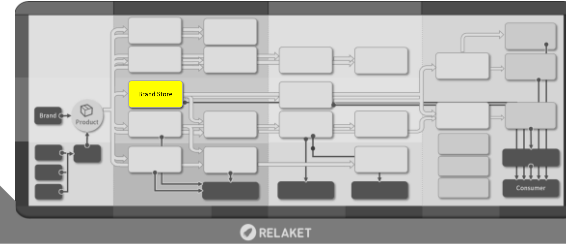
4. 마케팅 서비스

비용이 들지 않는 SNS 마케팅 서비스, 인플루언서 및 어필리에이트 마케팅 도구 제공



스토어서비스 : 스타트업 부터 기업형 쇼핑몰까지 쉽고 빠르게 스토어 생성

비즈니스사례) 릴라켓 자사 푸드몰(dadaeatsome.com)과 해외 직구몰(dadaitsome.com)



■ 다양한 고객 유형 맞춰 타겟팅 된 스토어 제작 가능



초보창업가



직구몰 운영자







도매쇼핑몰



기업쇼핑몰

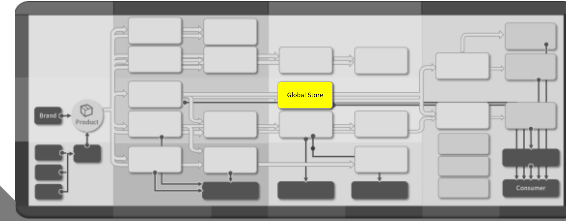
■ 안정성에 편의성까지 더한 스토어

-  안정적 스토어 관리 및 모바일 최적화
-  상품관리/주문관리/재고관리
-  네이버 스마트 스토어/카카오 톡스토어 연동
-  특가 기능 제공

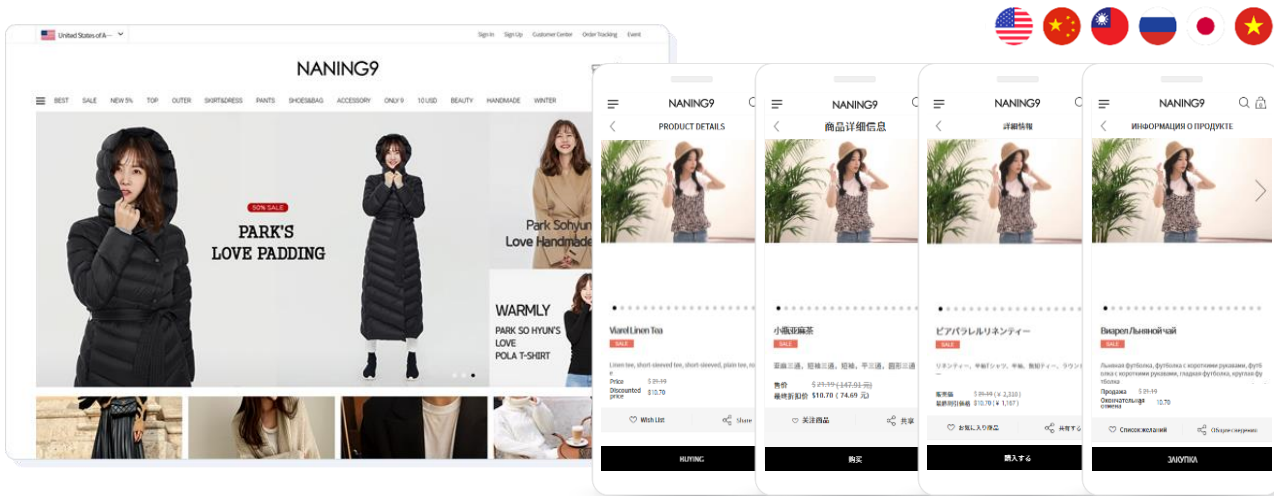
■ 프로모션 마케팅 툴 제공

회원등급제/적립금/쿠폰/파트너프로그램




글로벌쇼핑몰 : 다국어, 환율, 해외결제 및 배송지원을 하나의 쇼핑몰로 해결



비즈니스사례) 엔라인 Nanning9와 Jullog 글로벌 쇼핑몰 운영

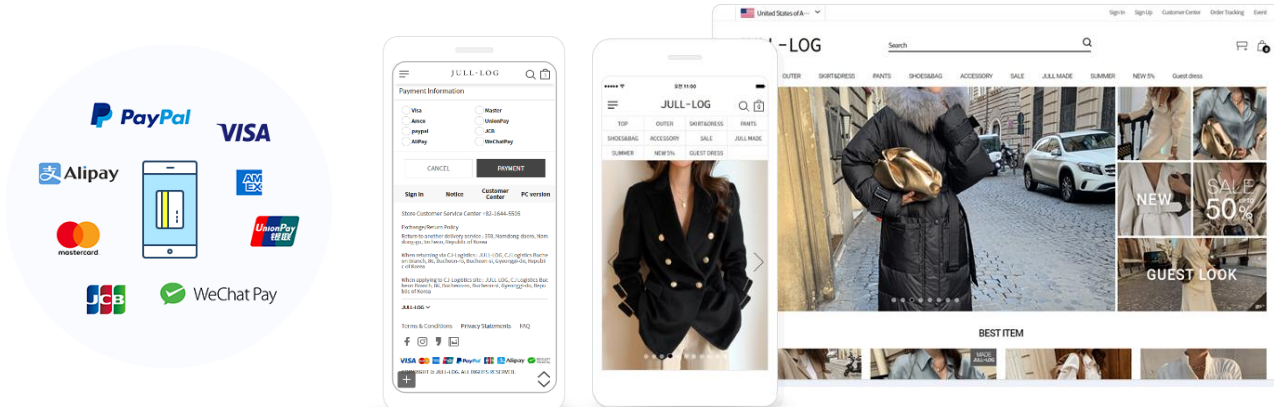


■ 영어, 중국어, 일본어 등 국가별 언어 지원

-  치환코드를 활용한 자연스러운 번역관리
-  Translator API를 활용한 실시간 번역
-  언어별 전시관리 셋팅 제공 (언어별 배너, 팝업, 이벤트 등)

■ 효율적 상품 등록 관리

- 상품등록시 환율에 따른 해외판매 금액 자동변환
- 2Type 상품 콘텐츠관리(국내형, 아마존형), 시기반 썸네일 추출

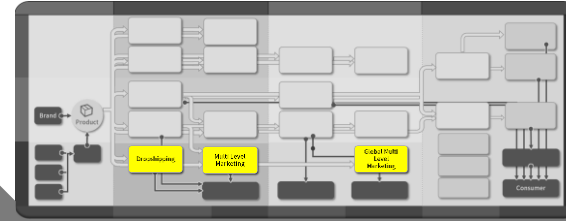


■ 글로벌 물류센터 연동, 해외 배송 지원

■ Paypal, 알리페이, 위챗페이 등 해외 결제 지원

■ 글로벌 CDN 적용, 콘텐츠 로딩 속도 개선

국내 드롭쇼핑 : 사업 필요 없는 상품소싱/도매/배송대행 '위탁판매' 서비스



비즈니스사례) 드롭쇼핑을 응용한 화장품 온라인 방문판매 시스템 구축



■ 상품 Pick & Sell 기능

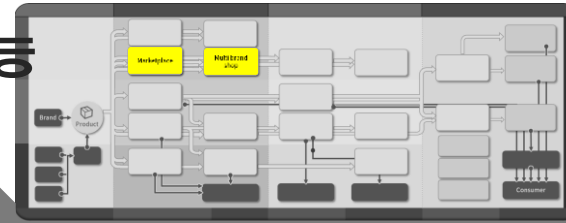
폐쇄몰의 상품콘텐츠를 그대로 브랜드몰로 담아와서 등록/판매



■ 전통적 방문 판매를 온라인화

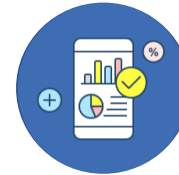
- 판매 회원은 SNS채널을 통해 구매회원에게 상품 공유 및 소개
- 공유한 상품이 판매될 경우 판매원은 수수료 매출
- 주문 관리 및 배송은 공급사가 운영하는 폐쇄몰에서 통합관리
- 재고 관리 및 CS도 공급사가 운영하는 폐쇄몰에서 통합 관리

해외 드롭쇼핑 : 국내 메이저 오픈 마켓 연동으로 안정적이고 빠른 채널 확대 가능



비즈니스사례) 홍콩 viewider 상품을 연동, 국내 오픈마켓 자사 계정으로 해외 직구 판매 중

■ 안정적 성능의 온라인 쇼핑몰 통합관리 기능 지원



편의성

- 등록된 상품을 제휴몰로 자동 연동(LINKER API)
- 표준 카테고리를 통한 오픈마켓 카테고리 자동맵핑
- 제휴사 스케줄 설정을 통한 주문 수집 편의성 제고



성능

- 데이터병렬처리로 주문수집 시간 단축 (Queue)
- 마켓별 상품명, 가격, 배송비 등 개별 관리



효율성

- 상품 공급을 일괄 관리하는 마스터밴더 구조 지원
- 상품연동구현시 API 및 크롤링 혼용 가능
- 통합 재고 연동 (스마트 재고 관리)



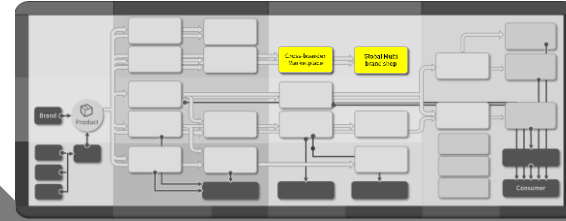
확장성

- Open API제공으로, 빠른 ERP연동과 채널확대 가능
- 글로벌 마켓연동 확대 가능

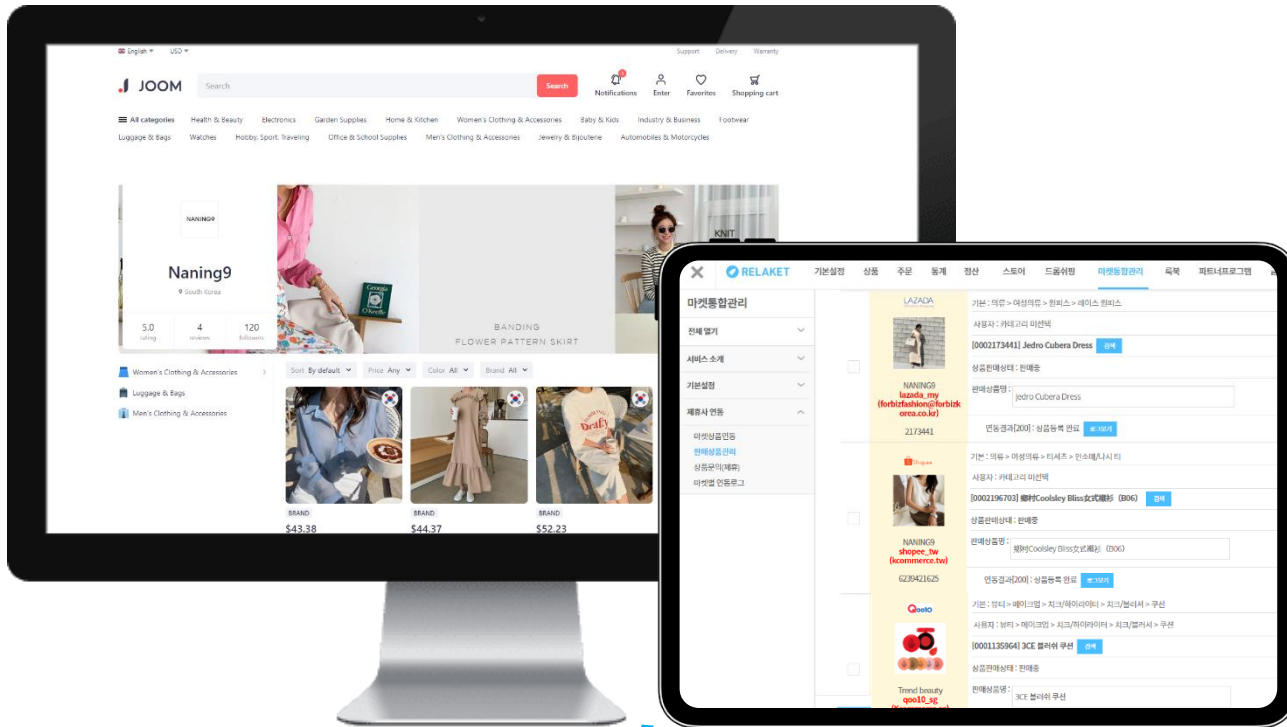
- 스마트스토어
- coupang
- 11D AUCTION.
- Gmarket
- INTERPARK
- 특기대표! 위메프
- 쇼핑하기
- 신세계스타포털 SSG.COM

⋮

해외판매 : 해외 동남아, 일본, 중국, 러시아 마켓플레이스 연동 및 판매 대행



비즈니스사례) 엔라인 Nanning9와 Jullog 해외 오픈마켓 판매 대행



■ 글로벌 오픈마켓 연동 판매 현황

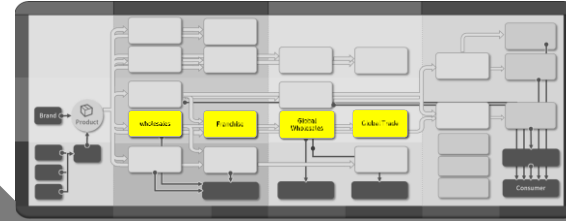
- LAZADA – LAZADA Singapore을 포함 6개 국 연동
- Shopee – Shopee Taiwan을 포함 7개국 연동
- Qoo10 – Qoo10 Singapore을 포함 3개국 연동
- Joom
- Tmall Global (예정)
- Zilingo

■ 로컬 특성 및 해외물류 등 디테일 고려

- 구매자 대상 메시징, CS관리 등 지원
- 상품 속성 정보 입력
- 송장 출력 기능 제공



B2B2C : 온라인 도매.소매 운영 및 온라인을 통한 거래처.바이어 확대



비즈니스사례) KOTRA 주관, 중소기업을 위한 온라인 비대면 수출 전시관 및 공급자용 홈페이지 제공



■ B2B 도매 유통을 위한 시스템 제공



■ 도매 쇼핑몰 운영을 위한 최적 기능

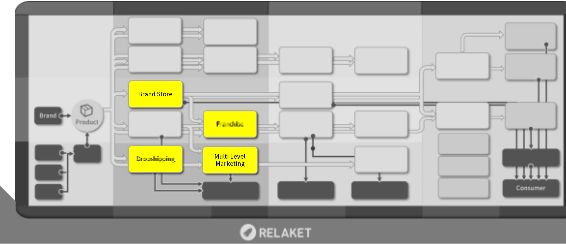
- 가격 노출 제한 (회원에게만 노출 or 전체 노출)
- 회원 로그인 한 사용자에게만 상품 상세 정보 제공
- 공급 상품으로 등록된 상품을 온라인 쇼룸에 일괄 전시

■ 사용자(MD)추가 기능을 통한 공급자 등록

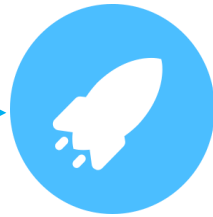
■ 동일한 상품 구성 및 전시 기반 복제물 분양

DT : 캐논비즈니스솔루션 각 지역 오프라인 대리점의 온라인화 및 디지털화

비즈니스사례) 캐논비즈니스솔루션 온라인 (20.11시범서비스 진행중)



상품
이벤트



본사
스토어
개설

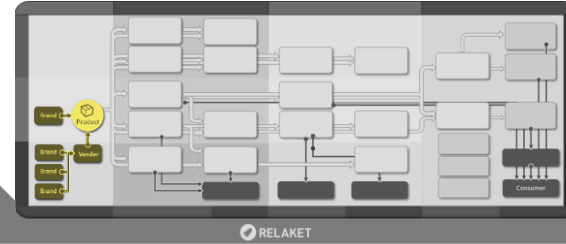


대리점별
스토어 분양

전국 600여개 대리점



통합 SCM : 상품 등록, 공급관리, 주문관리, CS관리를 통합 일원화



비즈니스사례) 상품등록 APP을 통한 동대문 도매상 스토어 개설 및 편집샵 구축

동대문 도매상 상품등록

스토어생성

상점별 도매 스토어

입점

상가 온라인 편집샵

■ 모바일 상품 등록 앱으로 보다 간편한 공급관리

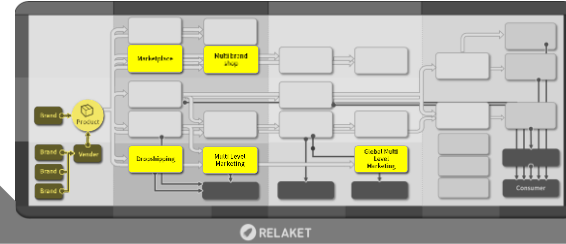
- 스마트폰으로 상품 등록 및 주문관리
- 푸시알림으로 고객 문의 및 주문 실시간 확인
- 멀티로그인으로 둘이상의 스토어 관리
- 글로벌 뱅귀지 자동번역/마켓통합관리 연계

■ 마스터벤더 권한, 공급처 통합관리

마스터벤더 기능을 제공, 다양한 공급사를 관리, 콘텐츠 검수 가능



셀링봇 : 드롭쉬핑 및 마켓통합관리를 활용하여 오픈마켓 판매 과정을 자동화



비즈니스사례) 신개념 온라인 쇼핑몰 운영대행 서비스 셀링봇



국내 및 해외 상품 DB를 기반으로 국내 오픈마켓/소셜커머스에 입점한 판매회원 계정에 자동으로 상품정보를 올리고 판매관리, 배송관리 일체를 대행해 주는 서비스



FORBIZ KOREA

Address : (양재동 본사) 서울 서초구 바우피로 37길 56 1층, 2층 (건영빌딩)

Tel : 02-2058-2203 Fax : 02-2058-2215 e-Mail : sales@forbiz.co.kr

Website : www.forbizkorea.com

www.relaket.com

www.meta-commerce.co.kr

www.facebook.com/forbizkorea/

www.youtube.com/channel/UCdrKoRK2eLiitlcBJc90q9A